

## Windows 2000

1. Cliquer sur le bouton **Démarrer**, sur **Paramètres** et sur **Connexions réseau et accès à distance**.
2. Cliquer sur le menu **Fichier** et sur **Nouvelle connexion**.
3. À la fenêtre de bienvenue, cliquer sur le bouton **Suivant**.



4. Choisir l'option **Connexion à Internet** et cliquer sur le bouton **Suivant**.

## Assistant Connexion réseau

### Type de connexion réseau

Vous pouvez choisir le type de connexion réseau que vous voulez créer, en vous basant sur votre configuration et vos besoins réseau.



- Connexion à un réseau privé**  
Connecter en utilisant ma ligne téléphonique (modem ou RNIS).
- Connexion à Internet**  
Connecter à Internet en utilisant ma ligne de téléphone (modem ou RNIS).
- Connexion à un réseau privé via Internet**  
Créer un réseau privé virtuel (VPN) ou un tunnel via Internet.
- Accepter les connexions entrantes**  
Autoriser les autres ordinateurs se connecter au mien en utilisant ma ligne téléphonique, Internet ou un câble direct.
- Connecter directement à un autre ordinateur**  
Me connecter en utilisant mon port série, parallèle, ou infrarouge.

< Précédent

Suivant >

Annuler

5. Choisir l'option **Connexion en utilisant une ligne téléphonique** et cliquer sur le bouton **Suivant**.



**6.** Entrer le **Numéro de téléphone** de la localité où la connexion se fera et choisir **Nom et indicatif du pays/de la région**. Ne rien inscrire dans **Indicatif régional**.

**7.** Décocher l'option **Composer le numéro en utilisant l'indicatif régional et le code de pays** et cliquer sur le bouton **Avancés...**

**Assistant Connexion Internet**

**Étape 1 sur 3 : informations de connexion de compte Internet**

Tapez le numéro de téléphone que vous utilisez pour vous connecter à votre fournisseur de services Internet.

Indicatif régional :      Numéro de téléphone :

-

Nom et indicatif du pays/de la région :

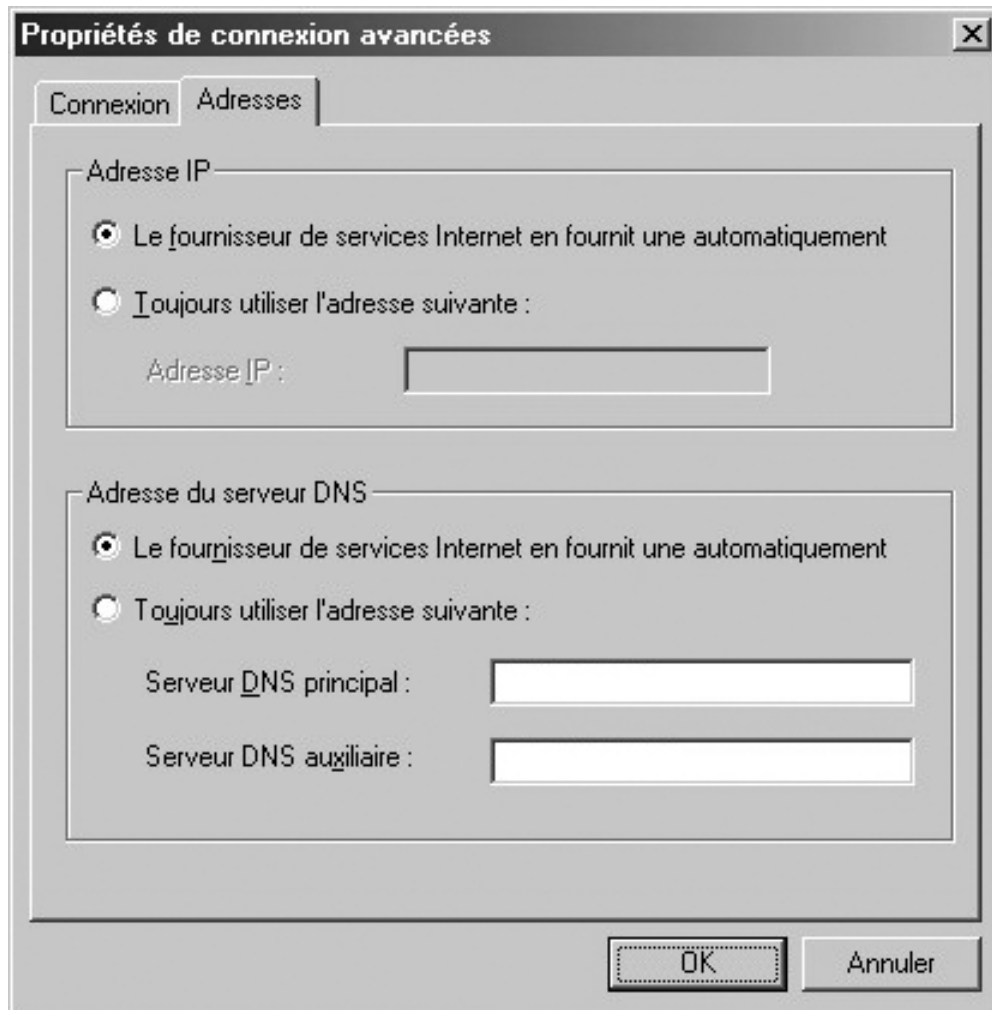
Composer le numéro en utilisant l'indicatif régional et le code de pays

Pour configurer les propriétés de votre connexion, cliquez sur Avancés (la plupart des fournisseurs de services Internet n'exige pas de paramètres avancés).

< Précédent    **Suivant >**    Annuler    Aide

8. Cliquer sur l'onglet **Adresses**.

9. Assurez-vous que l'option **Le fournisseur de services Internet en fournit une automatiquement**, soit sélectionnée.



10. Cliquer sur le bouton **OK**.

11. Cliquer sur le bouton **Suivant**.

12. Inscrire le **Nom d'utilisateur** (par ex. : **nom\_d'utilisateur@globetrotter.net**) et le **Mot de passe** dans les cases appropriées et cliquer sur le bouton **Suivant**.

## Assistant Connexion Internet

### Étape 2 sur 3 : informations d'ouverture de session de compte Internet



Tapez le nom d'utilisateur et le mot de passe que vous utilisez pour vous connecter à votre fournisseur de services Internet. Votre nom d'utilisateur peut correspondre à votre numéro d'abonné ou votre numéro d'identification utilisateur. Si vous ne disposez pas de ces informations, contactez votre fournisseur de services Internet.

Nom d'utilisateur :

Mot de passe :

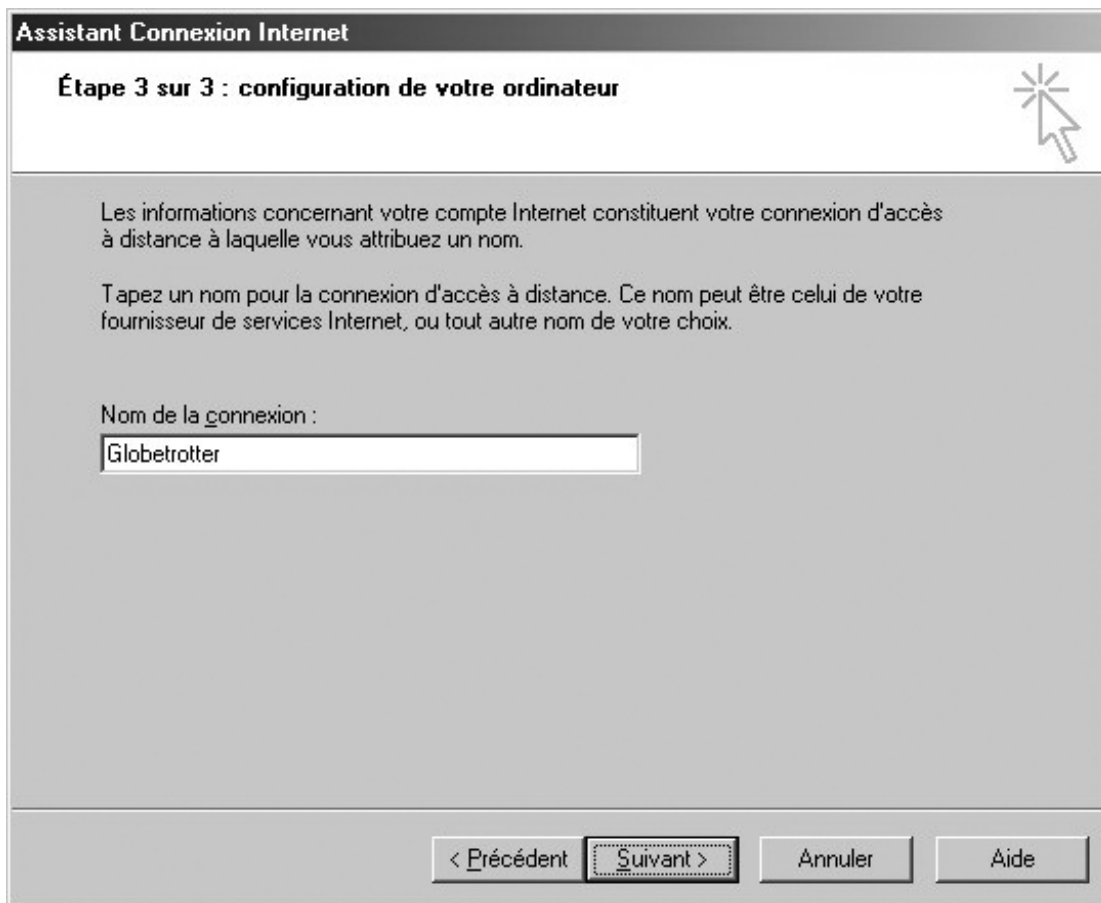
< Précédent

Suivant >

Annuler

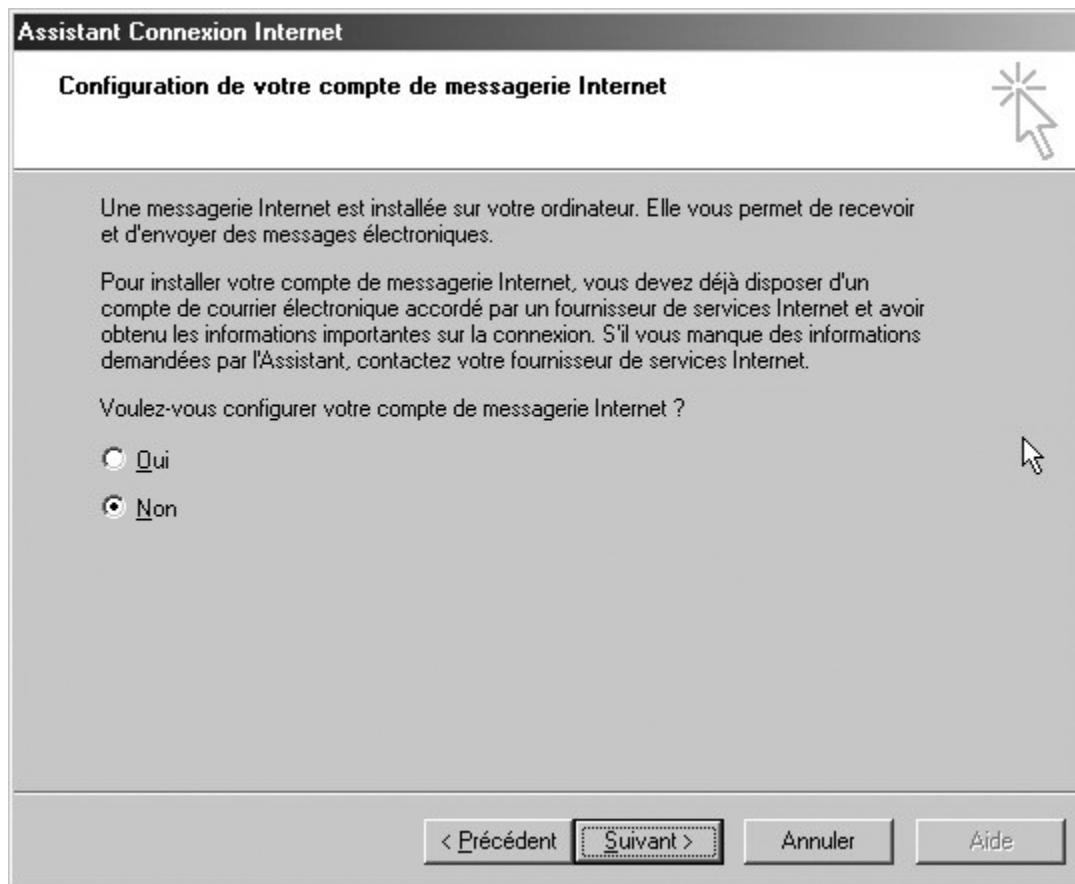
Aide

**13.** Donner un nom convivial à la connexion et cliquer sur le bouton **Suivant**.

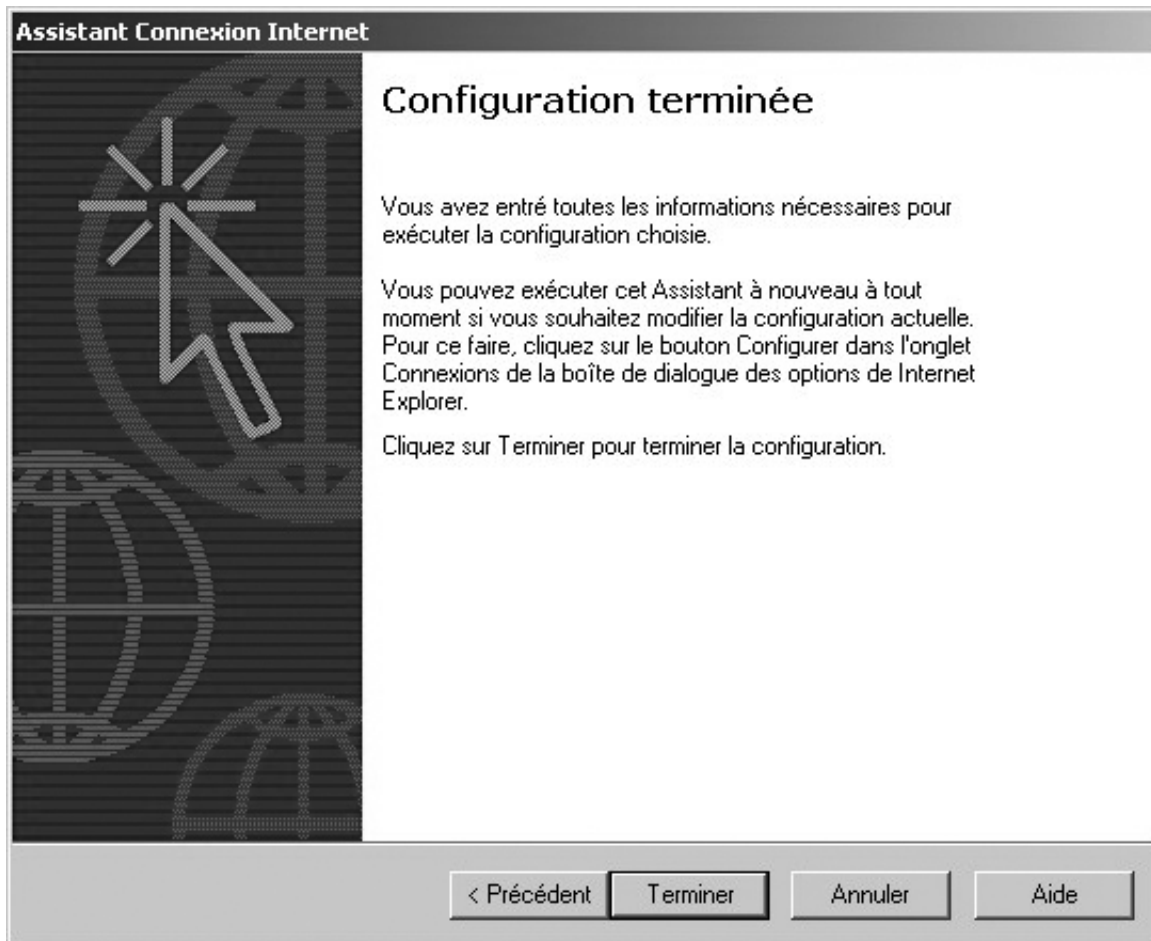


14. Sélectionner l'option **Non** et cliquer sur le bouton **Suivant**.

**Note :** Afin de configurer le compte de courrier, se référer à la section **Microsoft Outlook Express** appropriée.

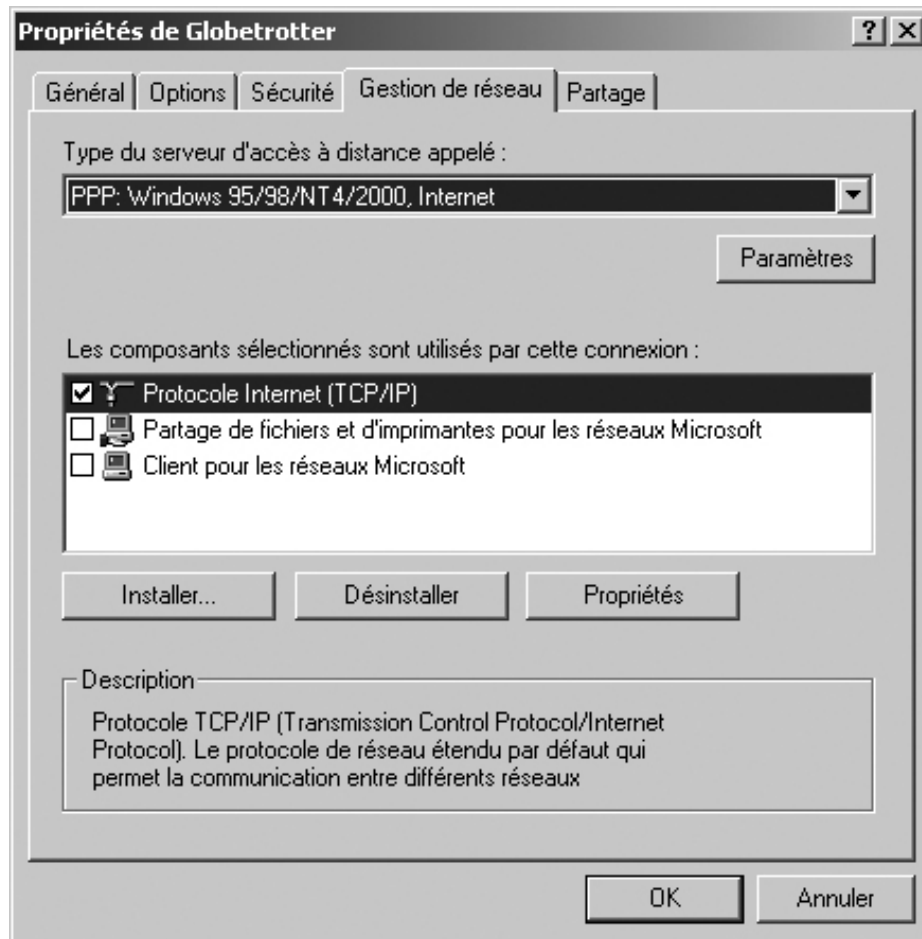


15. Cliquer enfin sur le bouton **Terminer**.

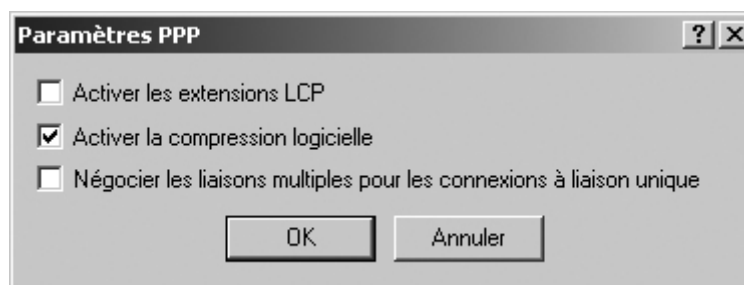


**16.** Cliquer une fois sur la connexion nouvellement créée, cliquer sur le menu **Fichier** et sur **Propriétés**.

**17.** Cliquer sur l'onglet **Gestion de réseau** et sur le bouton **Paramètres**.



18. Cocher seulement l'option **Activer la compression logicielle**.



19. Cliquer sur le bouton **OK**.

20. Cliquer de nouveau sur le bouton **OK**.

21. Cliquer une fois sur la nouvelle connexion, cliquer sur le menu **Fichier** et sur **Créer un raccourci**.

22. Lorsqu'il est demandé de **Placer un raccourci sur le bureau**, cliquer sur le bouton **Oui**.

Pour vous connecter à Globetrotter, Vous devez utiliser le raccourci qui a été placé sur le bureau.