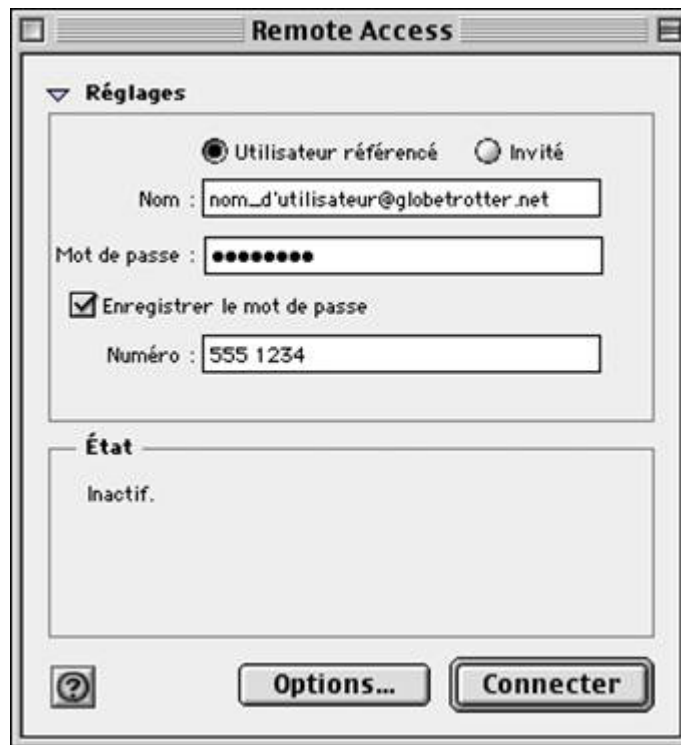
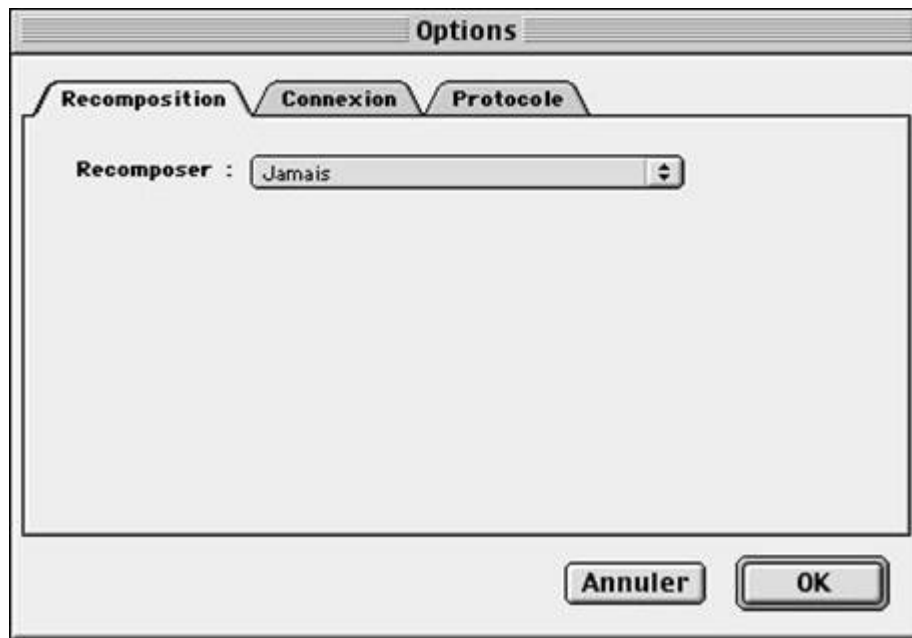


Remote Access MacOS 9.x

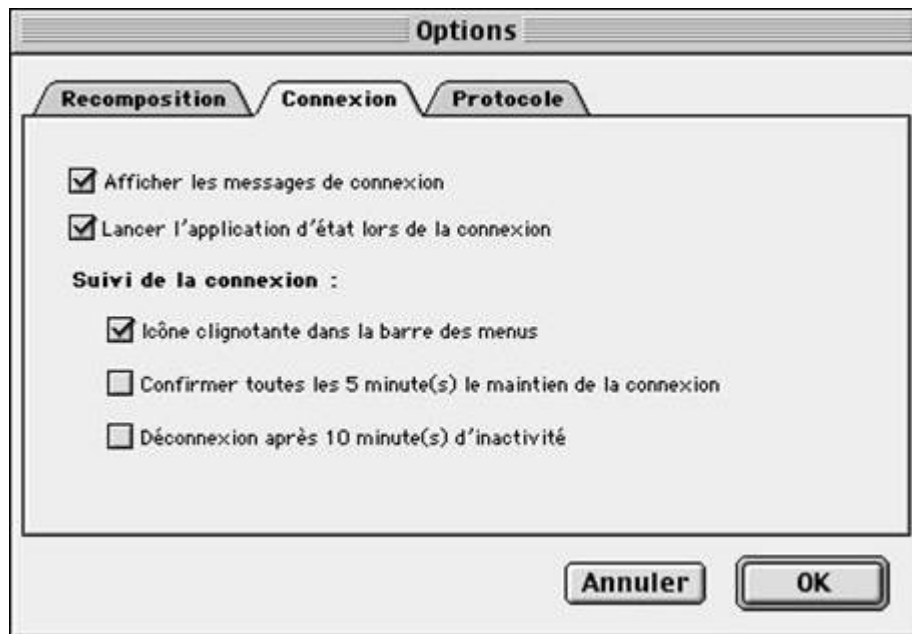
1. Dans le menu **Pomme**, ouvrir le Tableau de bord.
2. Ouvrir le **tableau de bord PPP**.
3. Inscrire le **Nom d'utilisateur** (par ex. : **nom_d'utilisateur@globetrotter.net**).
4. Inscrire le **Mot de passe**.
5. Inscrire le **Numéro de téléphone** de la localité où se fera la connexion.
6. Cliquer sur le bouton **Options** pour modifier les paramètres avancés de la connexion.



7. Cliquer sur l'onglet **Recomposition**. Sélectionner **Jamais**.

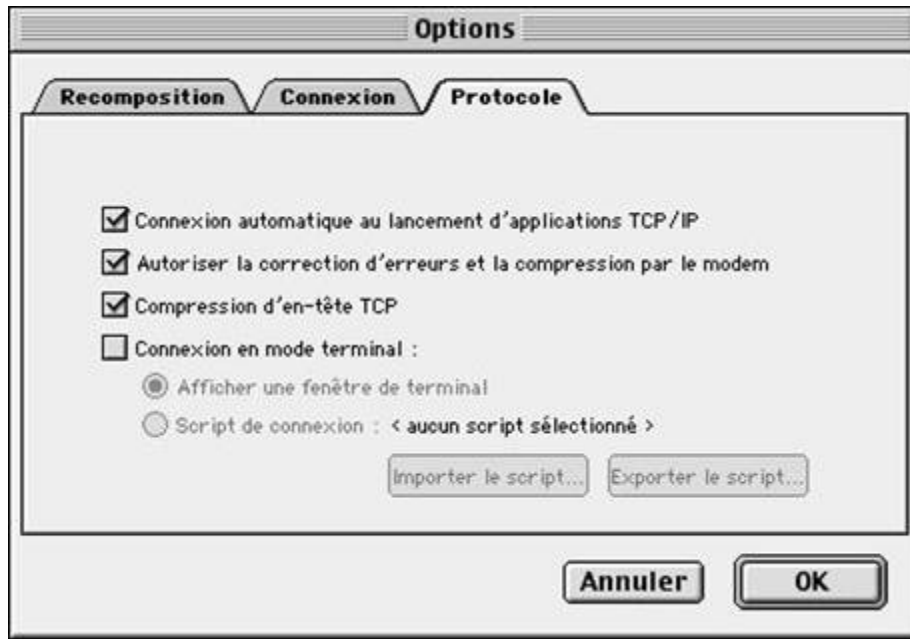


8. Cliquer sur l'onglet **Connexion** et cocher les options pertinentes.



9. Cliquer sur l'onglet **Protocole** et s'assurer que les options **Connexion automatique au lancement d'applications TCP/IP, Autoriser la correction d'erreurs et la compression par le modem** ainsi que **Compression d'en-tête TCP** sont cochées.

10. Cliquer sur le bouton **OK**, fermer la fenêtre du **Remote Access** en cliquant sur le petit **carré** et enregistrer les changements.



11. Double-cliquer sur le **Disque dur (Macintosh HD)**, sur le **Dossier Système** et sur le dossier **Tableaux de bord**.

12. Cliquer une fois sur **Remote Access** pour le sélectionner. Cliquer sur le menu **Fichier** et sur **Créer un alias**.

13. Déplacer l'alias nouvellement créé sur le **Bureau**.