

## Outlook Express 6

1. Ouvrir le logiciel **Outlook Express 6**.
2. Cliquer sur le menu **Outils** et sur **Comptes**.
3. Sélectionner l'onglet **Courrier**, cliquer sur le bouton **Ajouter** et sur **Courrier**.
4. Inscrire le **Nom complet** et cliquer sur le bouton **Suivant**.

**Assistant Connexion Internet**

**Votre nom**

Lors de l'envoi d'un courrier électronique, votre nom apparaît dans le champ De du message sortant. Tapez votre nom tel que vous souhaitez qu'il apparaisse.

Nom complet :

Par exemple : Alfred Wallace

< Précédent    **Suivant >**    Annuler

5. Inscrire l'**Adresse de messagerie** et cliquer sur le bouton **Suivant**.

**Assistant Connexion Internet** [X]

**Adresse d'email Internet** [?]

Votre adresse d'email est celle que vos correspondants utilisent pour vous envoyer des messages.

J'ai déjà une adresse d'email dont j'aimerais me servir.

Adresse de messagerie :

Par exemple : personne@microsoft.com

J'aimerais m'inscrire à un nouveau compte de messagerie depuis :

< Précédent   **Suivant** >   Annuler

6. Choisir **POP3** à l'option **Mon serveur de courrier entrant est un serveur.**
7. Dans la zone **Serveur de courrier entrant (POP3 ou IMAP)**, inscrire **pop.globetrotter.net**
8. Dans la zone **Serveur de courrier sortant (SMTP)**, inscrire **smtp.globetrotter.net**
9. Cliquer sur le bouton **Suivant**.

**Assistant Connexion Internet** [X]

**Noms des serveurs de courrier électronique** [?]

Mon serveur de courrier entrant est un serveur

Serveur de courrier entrant (POP3, IMAP ou HTTP) :


Un serveur SMTP est le type de serveur utilisé pour l'envoi de vos courriers sortants.

Serveur de courrier sortant (SMTP) :

< Précédent   Suivant >   Annuler

**10.** Écrire le **Nom du compte** et le **Mot de passe** dans les cases appropriées et cliquer sur le bouton **Suivant**.

**Assistant Connexion Internet** [X]

**Connexion à la messagerie Internet** 

Tapez le nom et le mot de passe du compte que votre fournisseur de service Internet vous a donné.

Nom du compte :

Mot de passe :

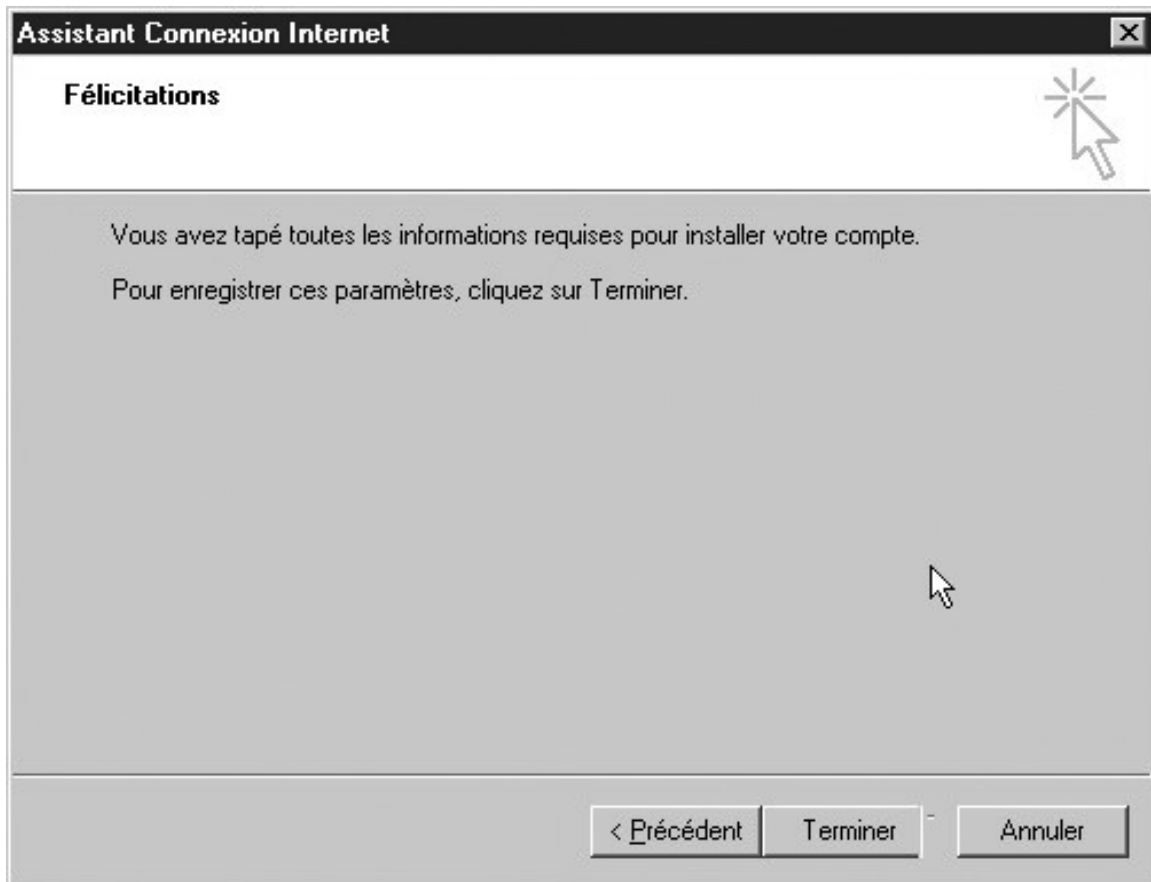
Mémoriser le mot de passe

Si votre fournisseur de services Internet vous demande d'utiliser le mot de passe sécurisé pour accéder à votre compte, cochez la case « Se connecter avec l'authentification par mot de passe sécurisé ».

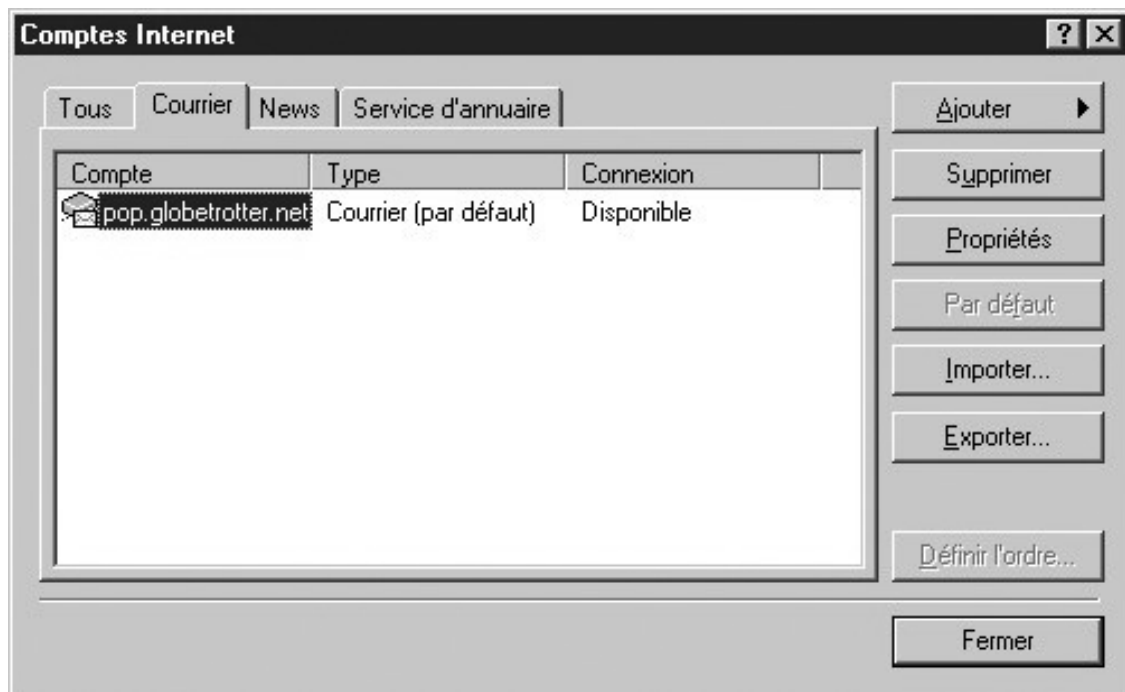
Se connecter avec l'authentification par mot de passe sécurisé

< Précédent   Suivant >   Annuler

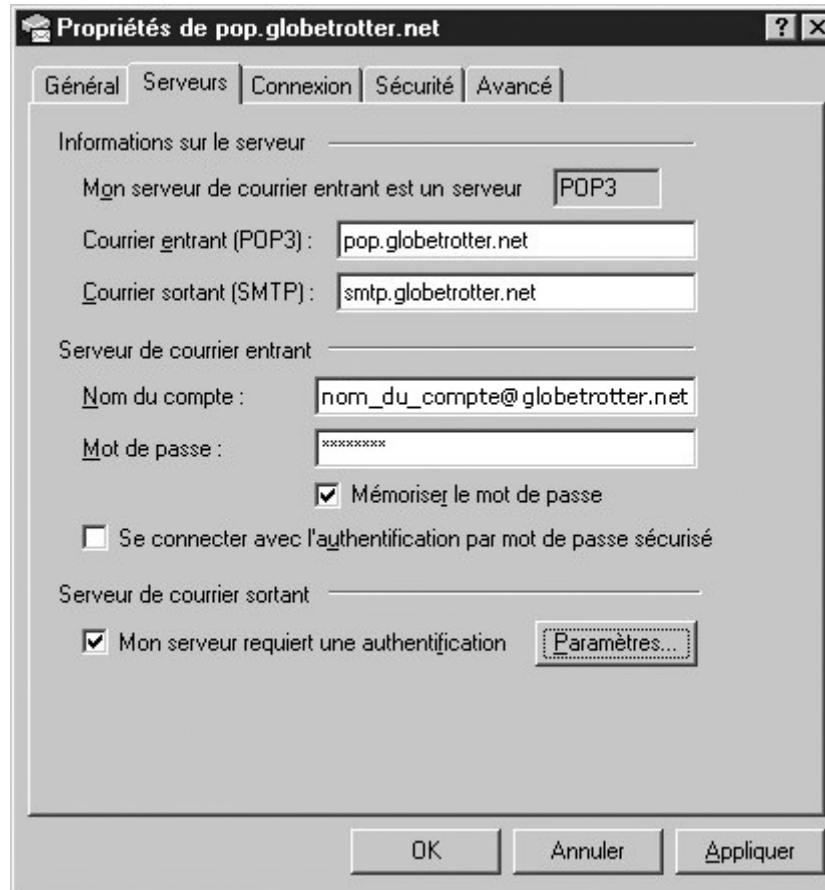
11. Cliquer sur le bouton **Terminer** pour enregistrer le nouveau compte.



12. Sélectionner le nouveau compte **pop.globetrotter.net** et cliquer sur le bouton **Propriétés**.



13. Cliquer sur l'onglet **Serveurs**, cocher la case **Mon serveur requiert une authentification**.



14. Cliquer sur l'onglet **Connexion** et s'assurer que l'option **Toujours se connecter à ce compte en utilisant** est décochée.



15. Cliquer sur le bouton **Appliquer**.

16. Cliquer sur le bouton **OK**.

17. Fermer la fenêtre **Comptes Internet** en cliquant sur le bouton **Fermer**.