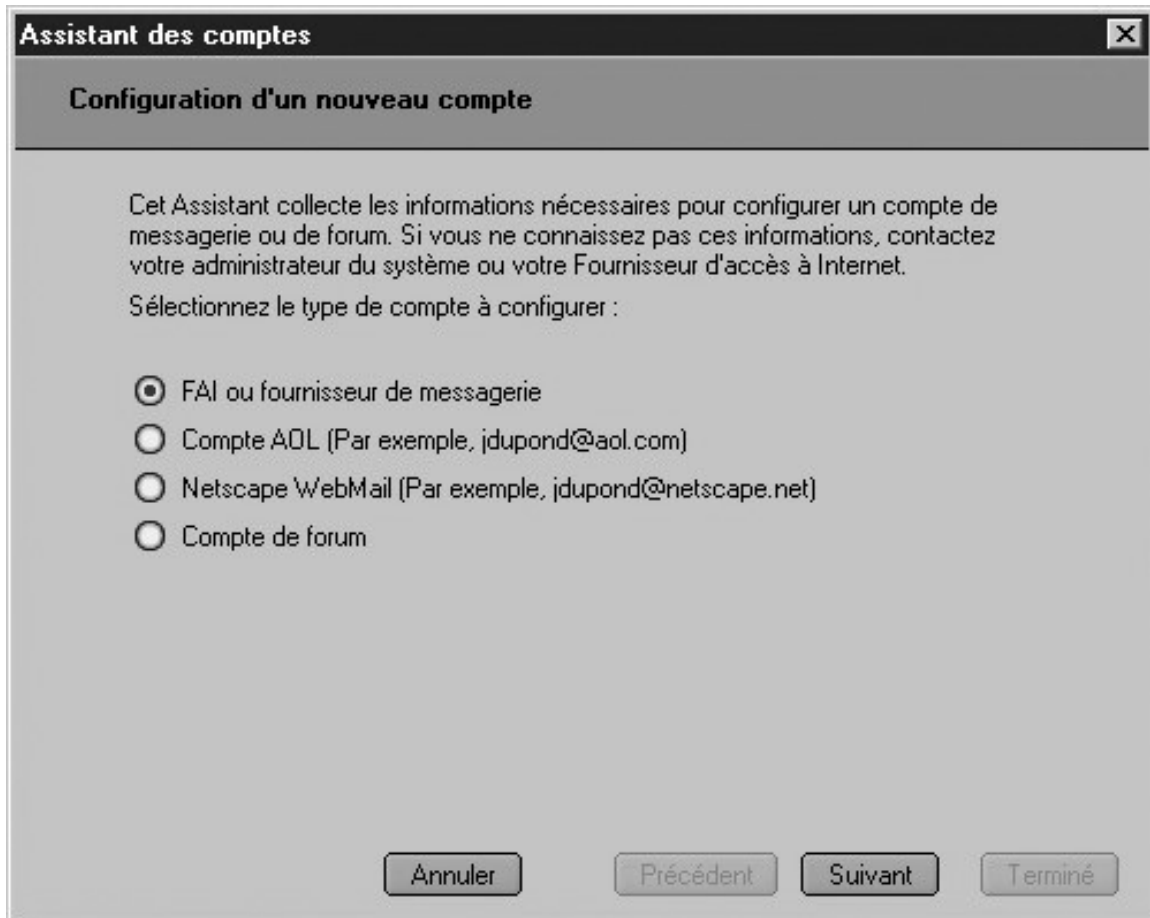


Netscape 6.x et 7.x

1. Ouvrir l'application **Netscape 6.x** ou **7.x**.
2. Cliquer sur le menu **Tâches** et sur **Messagerie & forums**.
3. Cliquer sur le menu **Édition** et sur **Paramètres de compte de messagerie/forum**.
4. Cliquer sur le bouton **Ajouter** pour créer le nouveau compte.
5. Sélectionner **FAI ou fournisseur de messagerie** et cliquer sur le bouton **Suivant**.



6. Inscrire votre **Nom**, votre **Adresse de messagerie** et cliquer sur le bouton **Suivant**.

Assistant des comptes ✕

Identité

Chaque compte peut avoir sa propre identité (informations que les autres voient lorsqu'ils lisent vos messages).

Entrez le nom que vous souhaitez voir apparaître dans le champ "De" de vos messages sortants (par exemple, "Jean Dupont").

Votre nom :

Entrez votre adresse électronique. C'est l'adresse que les autres utiliseront pour vous envoyer des messages (par exemple, "utilisateur@exemple.net").

Adresse de messagerie :

7. Dans la section **Serveur entrant**, sélectionner l'option **POP**.
8. Dans la zone **Nom du serveur**, inscrire **pop.globetrotter.net** et cliquer sur le bouton **Suivant**.

Assistant des comptes [X]

Informations sur le serveur

Serveur entrant _____

Sélectionnez le type de serveur entrant que vous utilisez.

POP IMAP

Entrez le nom de votre serveur entrant (par exemple, "mail.exemple.net").

Nom du serveur :

'@nom_serveur@' est défini comme votre serveur sortant (SMTP). Vous n'avez besoin que d'un serveur sortant, même pour plusieurs comptes. Normalement, vous choisissez le serveur sortant pour votre compte de messagerie le plus actif. Pour spécifier d'autres serveurs sortants, choisissez Paramètres de compte de messagerie/forum dans le menu Edition.

9. Dans la zone **Nom d'utilisateur**, inscrire votre **Nom de compte** et cliquer sur le bouton **Suivant**.

Assistant des comptes ✕

Nom d'utilisateur

Entrez le nom d'utilisateur donné par votre fournisseur de messagerie (par exemple, "jdupont").

Nom d'utilisateur :

10. Donner un nom convivial au nouveau compte et cliquer sur le bouton **Suivant**.

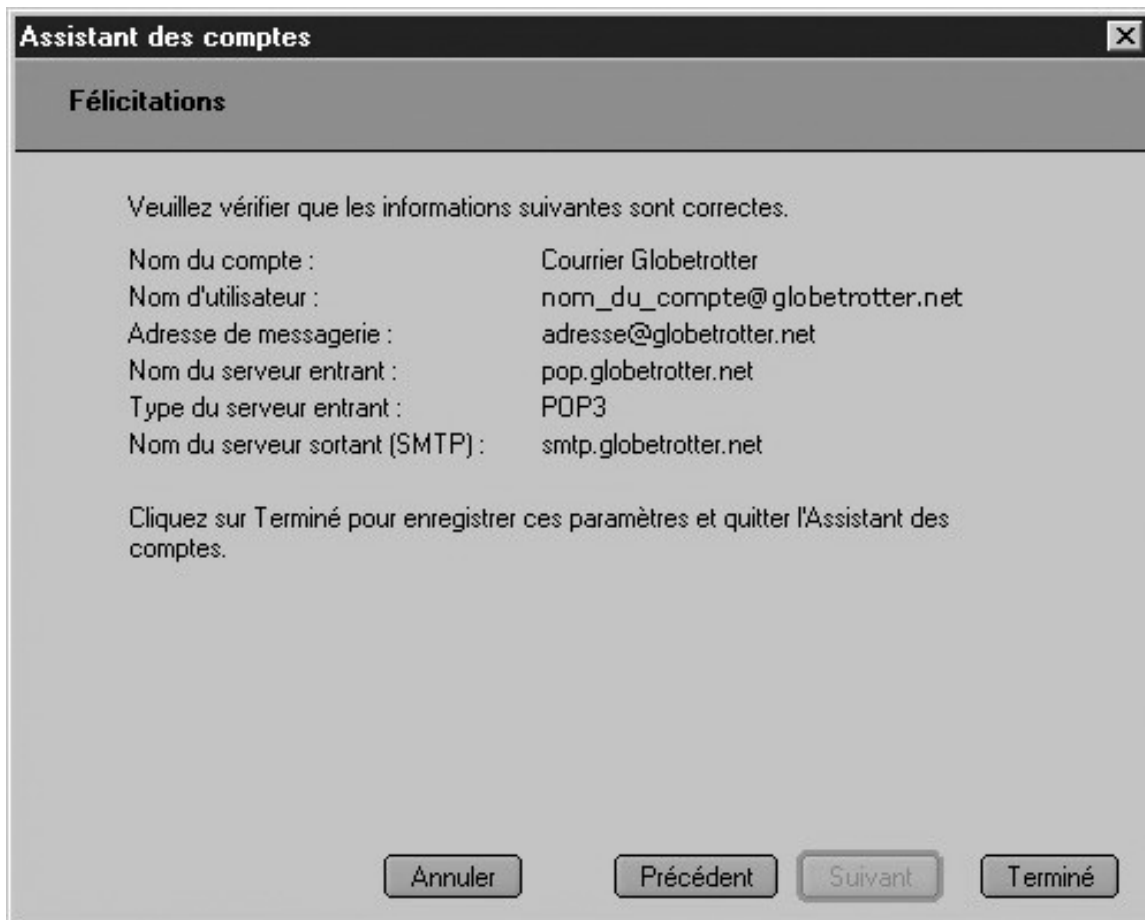
Assistant des comptes ✕

Nom du compte

Entrez le nom par lequel vous voulez faire référence à ce compte (par exemple, "Compte bureau", "Compte privé" ou "Compte forums").

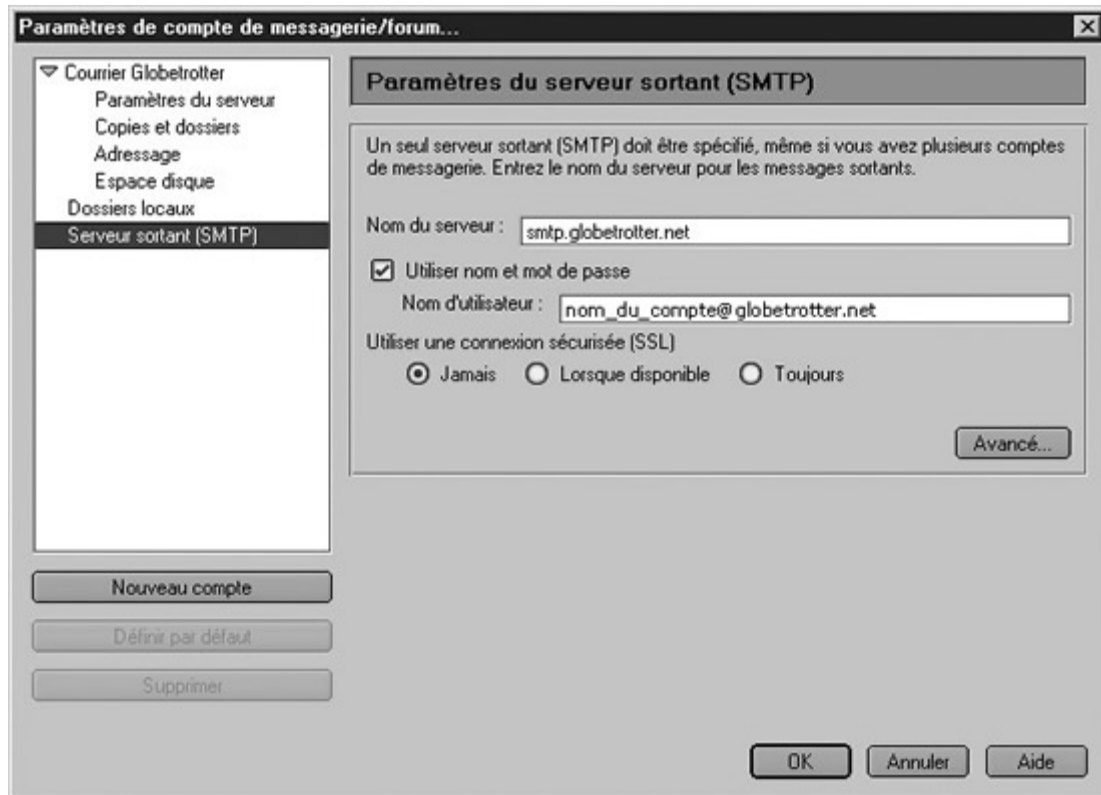
Nom du compte :

11. Un résumé des paramètres entrés précédemment s'affiche. S'ils sont exacts, cliquer sur le bouton **Terminer**.



12. Cliquer une fois sur la catégorie **Serveur sortant (SMTP)**.

13. S'assurer que la case **Utiliser nom et mot de passe** est cochée et que le **Nom de compte** est inscrit.



14. Cliquer sur le bouton **OK**.