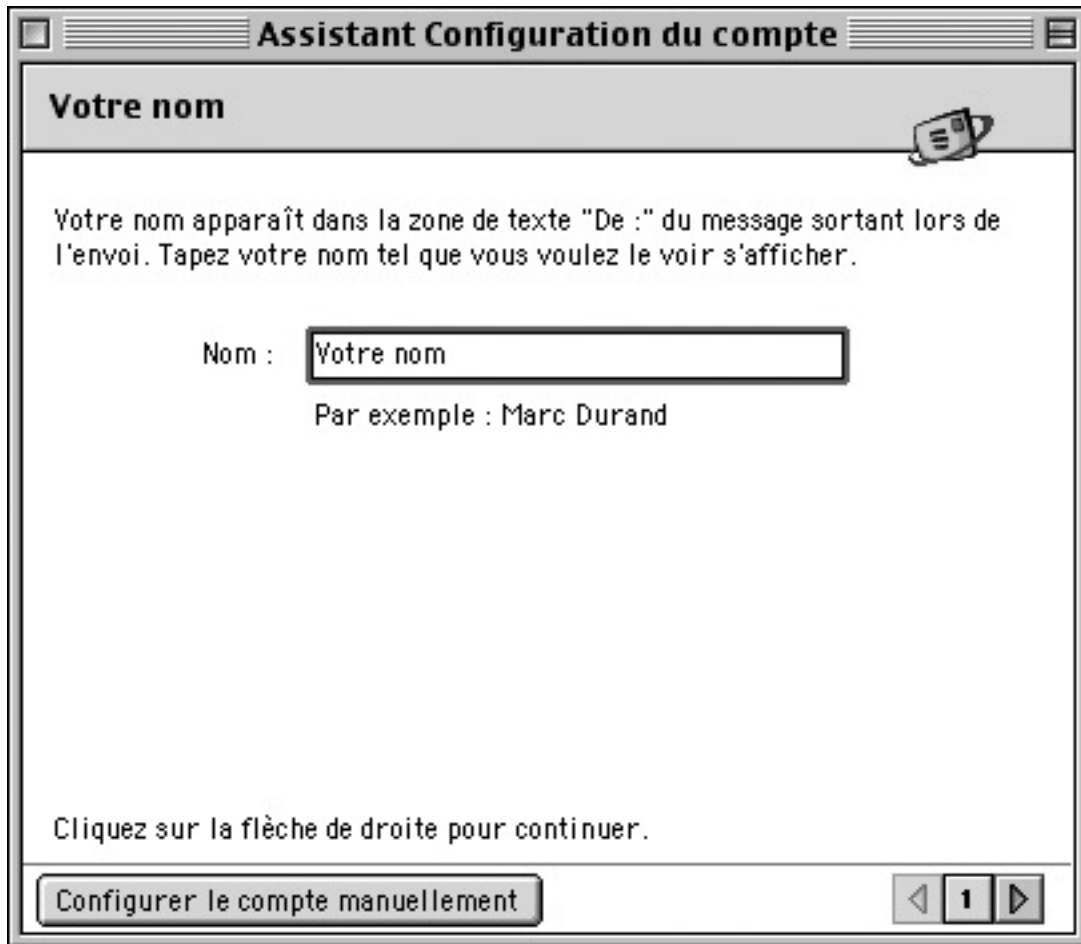


Outlook Express 5

1. Ouvrir le logiciel **Outlook Express 5**.
2. Cliquer sur le menu **Outils** et sur **Comptes**.
3. Cliquer sur l'onglet **Messagerie** et sur le bouton **Nouveau**.
4. Entrer votre **Nom** et cliquer sur la **flèche** pour continuer.



The screenshot shows a window titled "Assistant Configuration du compte". The main heading is "Votre nom". Below the heading, there is a text box containing "Votre nom". To the right of the text box is a small icon of a document with a list. Below the text box, the text "Par exemple : Marc Durand" is displayed. At the bottom of the window, there is a button labeled "Configurer le compte manuellement" and a set of navigation arrows (left, center, right).

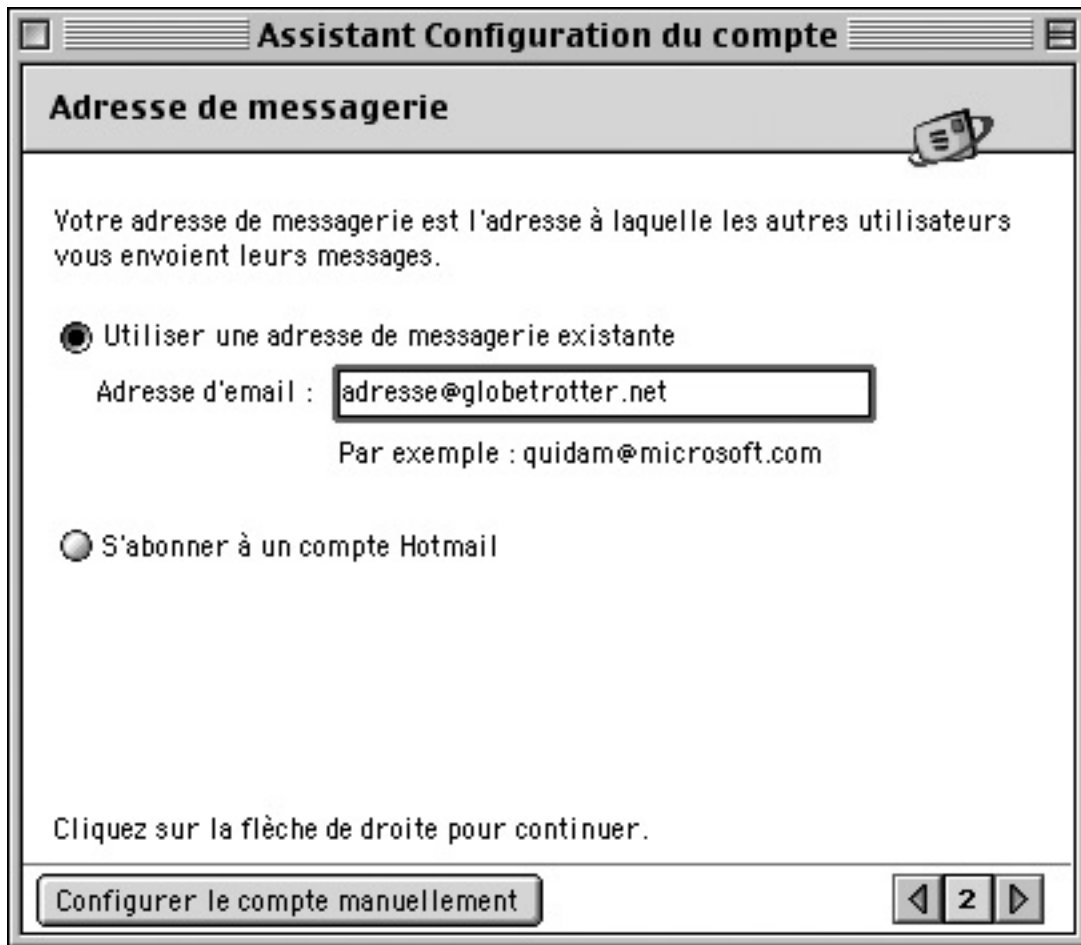
Votre nom apparaît dans la zone de texte "De :" du message sortant lors de l'envoi. Tapez votre nom tel que vous voulez le voir s'afficher.

Nom :

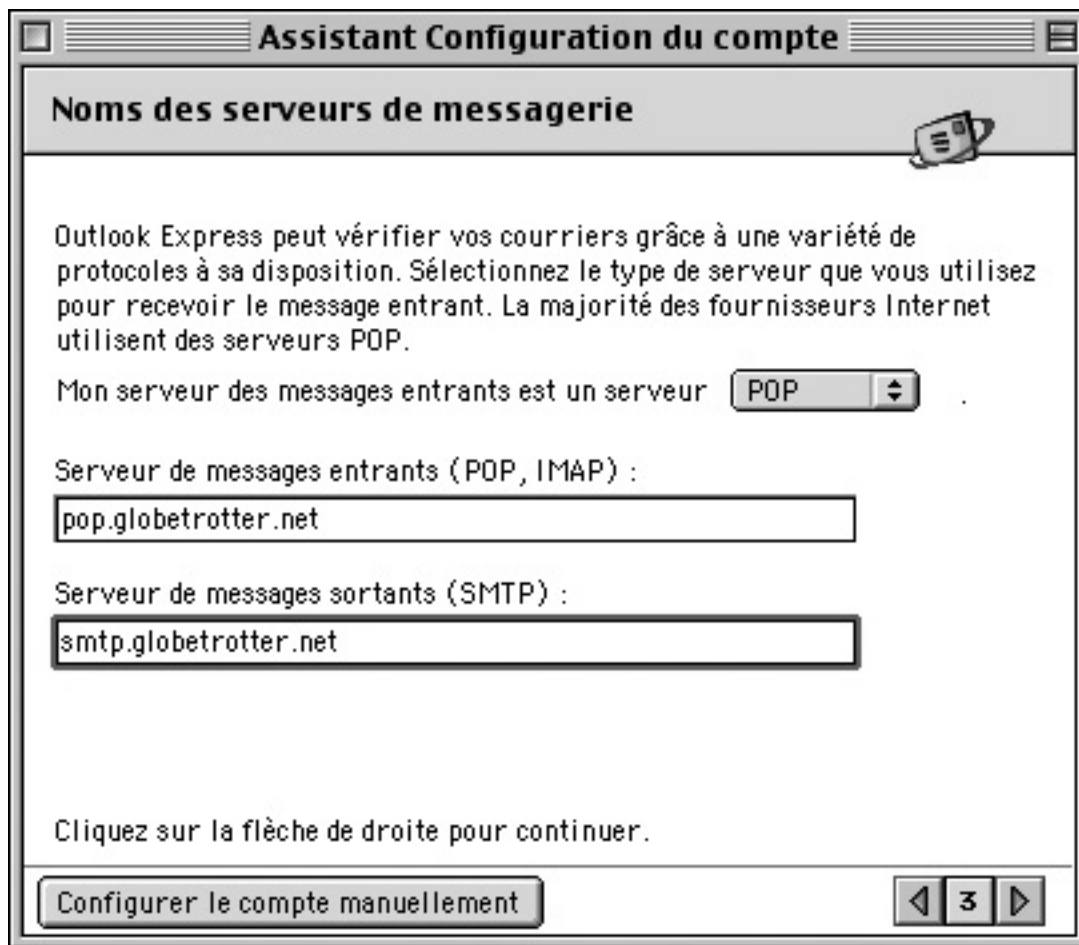
Par exemple : Marc Durand

Cliquez sur la flèche de droite pour continuer.

5. Entrer l'**Adresse d'email** et cliquer sur la **flèche** pour continuer.



6. Dans la zone **Serveur de messages entrants**, inscrire **pop.globetrotter.net**. Dans la zone **Serveur de messages sortants**, inscrire **smtp.globetrotter.net**
7. Cliquer sur la **flèche** pour continuer.



8. Inscrire l'**Identification du compte** et le **Mot de passe**.
9. Cliquer sur la **flèche** pour continuer.

Assistant Configuration du compte

Connexion à la messagerie Internet

Tapez le nom du compte et son mot de passe que votre fournisseur Internet vous a fourni.

Identification du compte :

Remarque : l'identification du compte n'est pas votre adresse de messagerie. Généralement, ce code correspond au texte se trouvant dans votre adresse de messagerie juste avant le signe @.

Mot de passe :

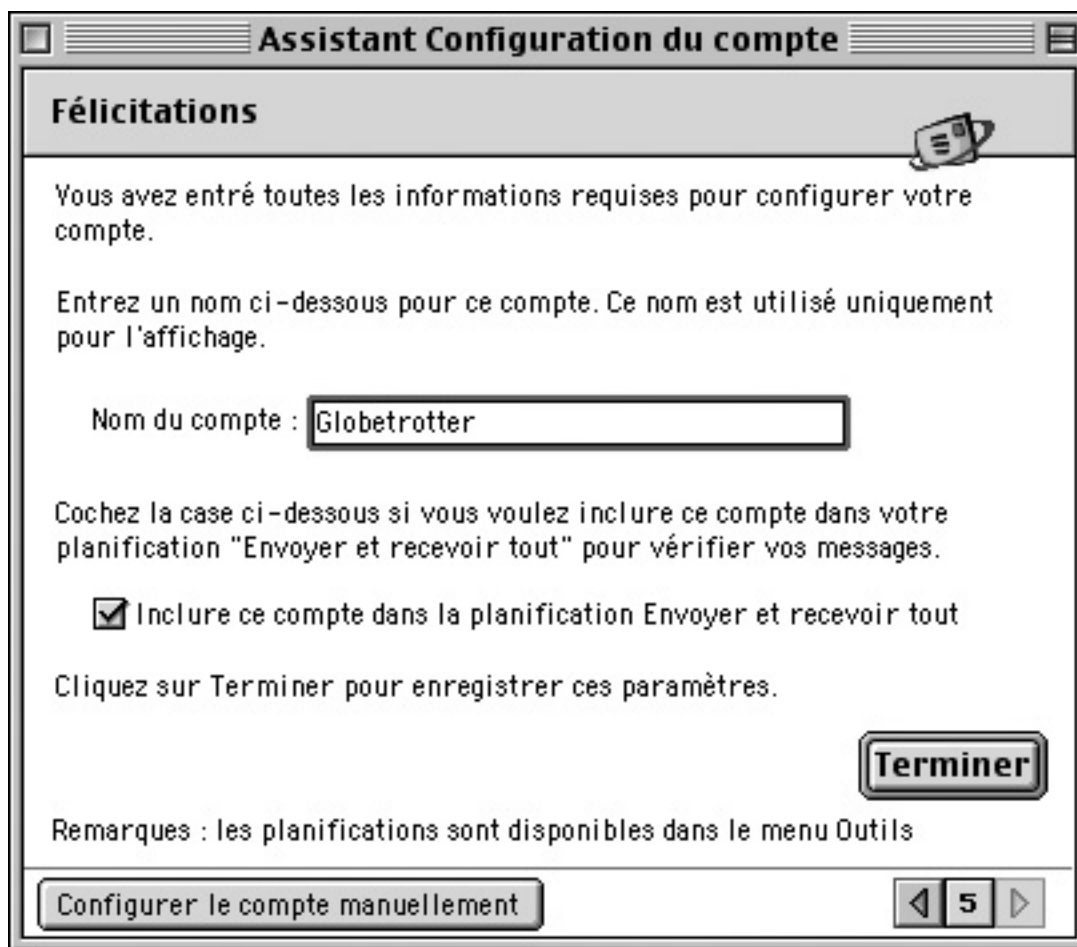
Enregistrer le mot de passe

Remarque : pour vérifier vos messages sans entrer à chaque fois votre mot de passe, cochez la case ci-dessus.

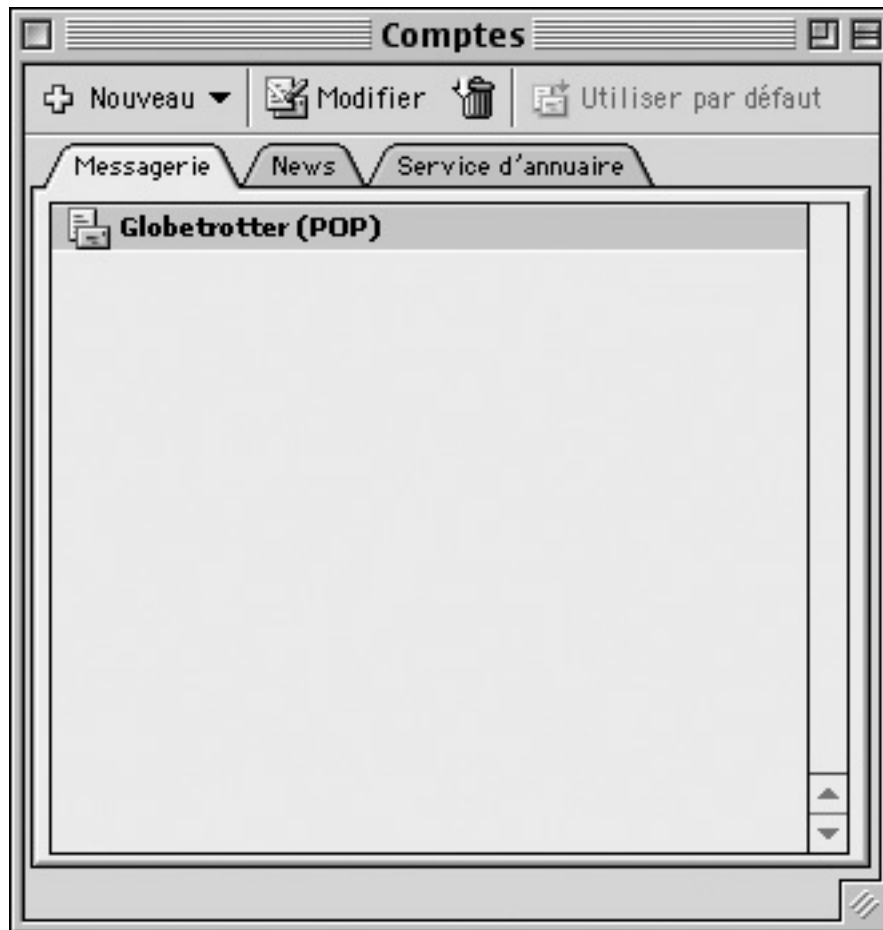
Cliquez sur la flèche de droite pour continuer.

10. Entrer le **Nom du compte** (nom convivial pour désigner la configuration de votre compte de courrier).

11. Cliquer sur le bouton **Terminer**.



12. Cliquer sur l'onglet **Messagerie**, sélectionner le compte à modifier et cliquer sur le bouton **Modifier**.



13. Cliquer sur le bouton **Cliquez ici pour obtenir les options avancées d'envoi** (sous le **Serveur SMTP**).

Modifier le compte

Paramètres du compte Options

Nom du compte :

Inclure ce compte dans la planification Envoyer et recevoir tout

Informations personnelles

Nom :

Adresse d'e-mail :

Réception de messages

ID du compte :

Serveur POP :

Enregistrer le mot de passe :

Cliquez ici pour obtenir les options avancées de réception

Envoi de messages

Serveur SMTP :

Cliquez ici pour obtenir les options avancées d'envoi

14. Cocher la case **Le serveur SMTP requiert une authentification** et choisir l'option **Utiliser les mêmes réglages que ceux du serveur de messages entrants**.

The image shows a dialog box for configuring SMTP settings. It contains the following elements:

- A small square icon in the top-left corner.
- Three checkboxes:
 - Le service SMTP nécessite une connexion sécurisée (SSL)
 - Ignorer le port SMTP par déf
 - Le serveur SMTP requiert une authentification
- Two radio buttons under the checked checkbox:
 - Utiliser les mêmes réglages que ceux du serveur de messages entrants
 - Se connecter en utilisant les informations suivantes :
- Two text input fields:
 - ID du compte :
 - Mot de passe :
- An unchecked checkbox: Enregistrer le mot de passe
- A label: "Domaine pour les adresses non qualifiées"
- A text input field:

15. Fermer la fenêtre avec le petit **carré** (dans le coin supérieur gauche).
16. Cliquer sur le bouton **OK**.
17. Fermer la fenêtre **Comptes** avec le petit **carré**.
18. Quitter l'application **Outlook Express 5**.