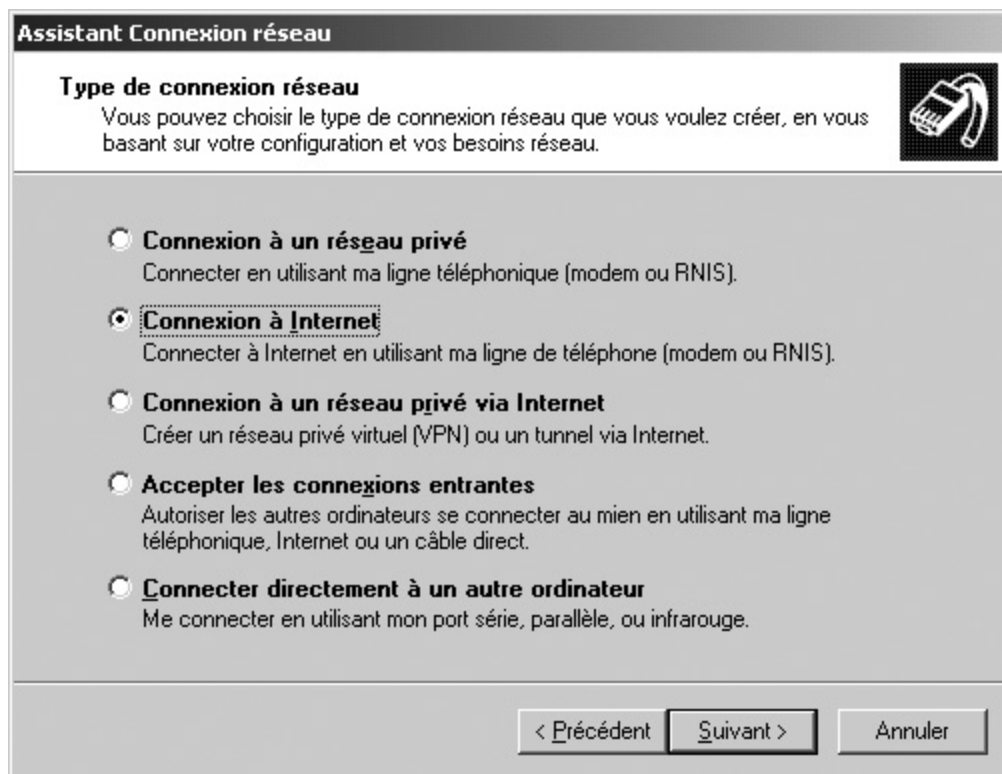


Windows XP

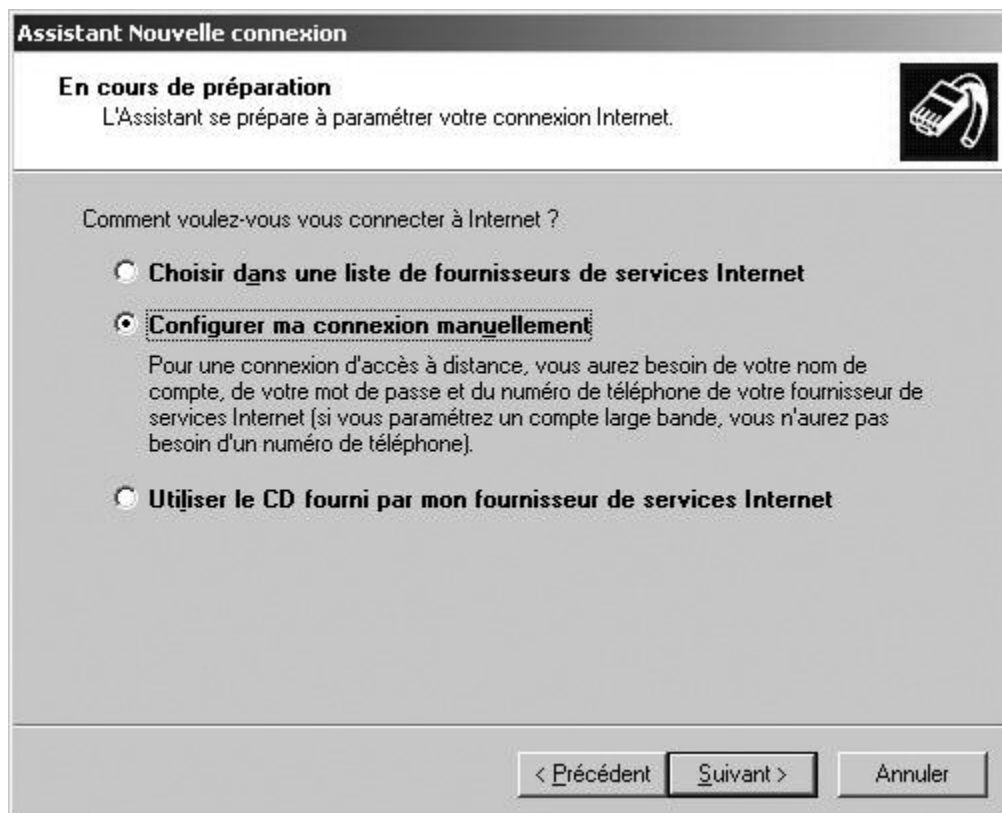
1. Cliquer sur le bouton **Démarrer**, sur **Paramètres** et sur **Connexions réseau et accès à distance**.
2. Cliquer sur le menu **Fichier** et sur **Nouvelle connexion**.
3. Dans la fenêtre de bienvenue, cliquer sur le bouton **Suivant**.



4. Choisir l'option **Connexion à Internet** et cliquer sur le bouton **Suivant**.




5. Choisir l'option **Configurer ma connexion manuellement** et cliquer sur le bouton **Suivant**.



6. Choisir l'option **Se connecter en utilisant une connexion large bande** toujours activée et cliquer sur le bouton **Suivant**.

Assistant Nouvelle connexion

Connexion Internet
Comment voulez-vous vous connecter à Internet ?



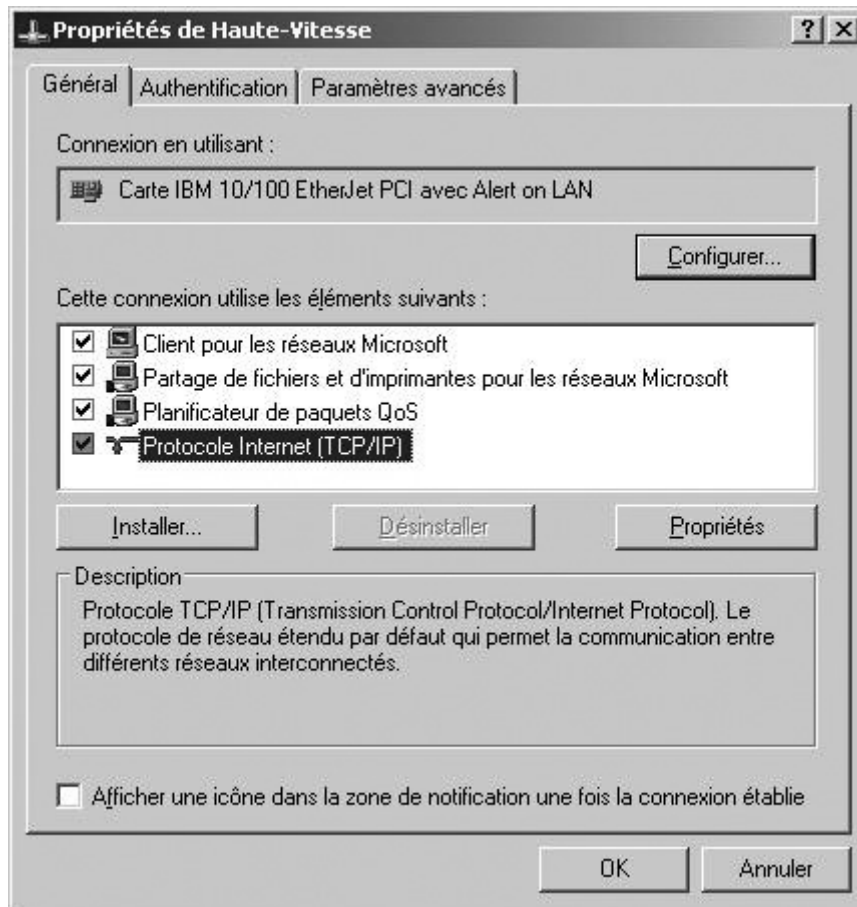
- Se connecter en utilisant un modem d'accès à distance**
Ce type de connexion utilise un modem et une ligne téléphonique standard ou RNIS.
- Se connecter en utilisant une connexion large bande qui nécessite un nom d'utilisateur et un mot de passe**
Ceci est une connexion à haute vitesse qui utilise un modem câble ou une ligne DSL. Votre fournisseur de services Internet peut faire référence à ce type de connexion sous la dénomination PPPoE.
- Se connecter en utilisant une connexion large bande toujours activée**
Ceci est une connexion à haute vitesse qui utilise un modem câble ou une ligne DSL. Elle est toujours active et ne nécessite pas d'inscription.

< Précédent Suivant > Annuler

7. Cliquer sur le bouton **Terminer**.

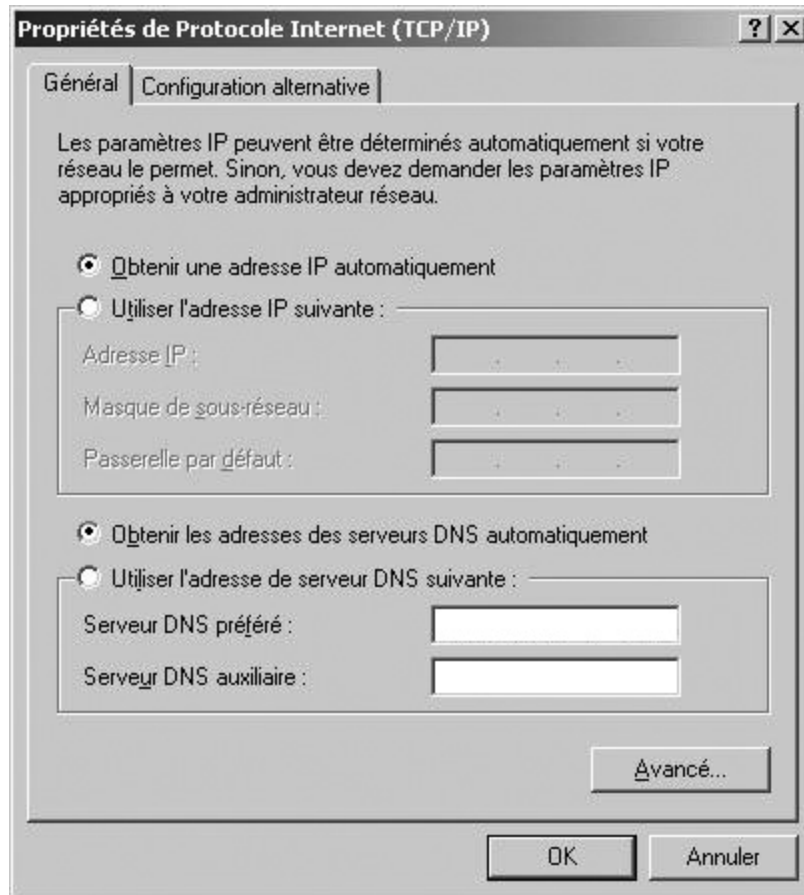


8. Cliquer une fois sur la connexion nouvellement créée, cliquer sur le menu **Fichier** et sur **Propriétés**.
9. Cliquer une fois sur le **Protocole Internet (TCP/IP)**, sans toutefois le décocher, puis sur le bouton **Propriétés**.

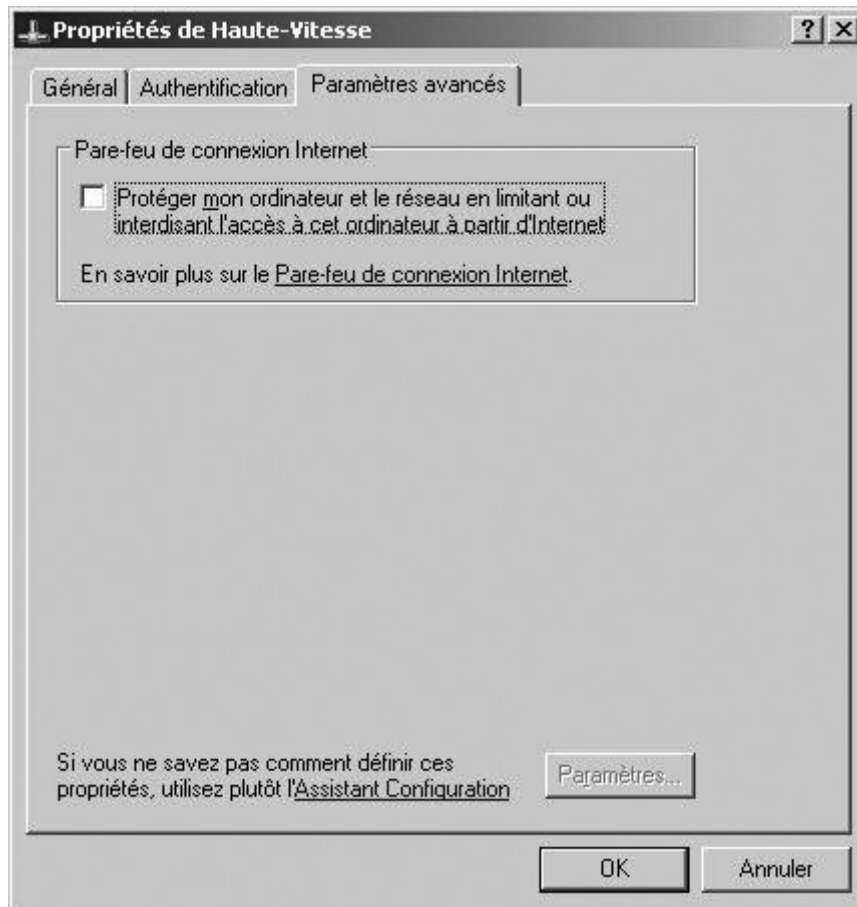


10. Assurez-vous que les options **Obtenir une adresse IP automatiquement** et **Obtenir les adresses des serveurs DNS automatiquement** sont sélectionnées.

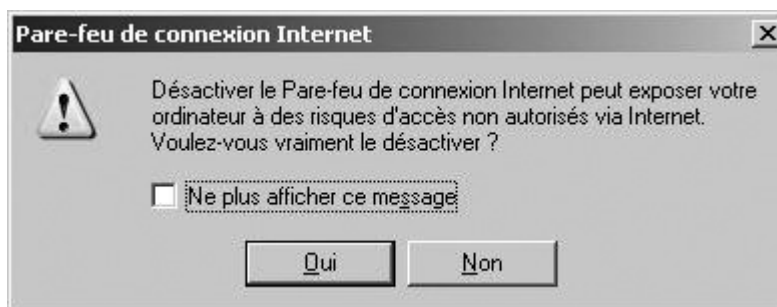
11. Cliquer sur le bouton **OK**.



12. Cliquer sur l'onglet **Paramètres avancés**.
13. Décocher l'option **Protéger mon ordinateur et le réseau [...]**.
14. Cliquer sur le bouton **Ok**.



15. Si la fenêtre suivante apparaît, cliquer sur le bouton **Oui**.



16. Cliquer sur le bouton **OK**.