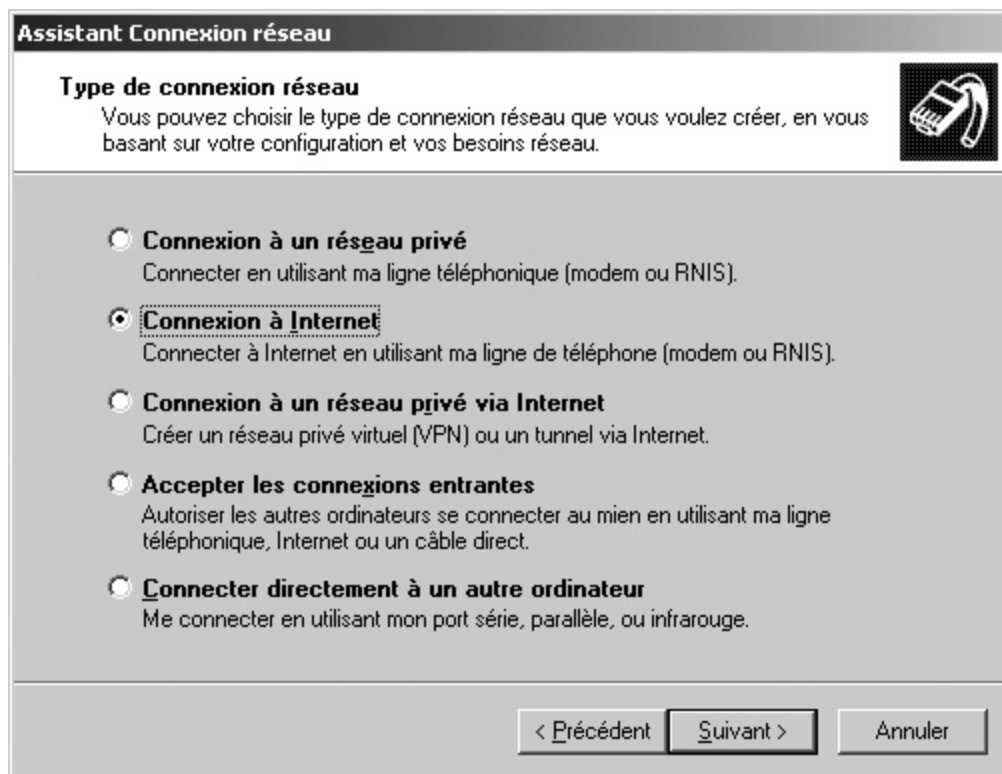


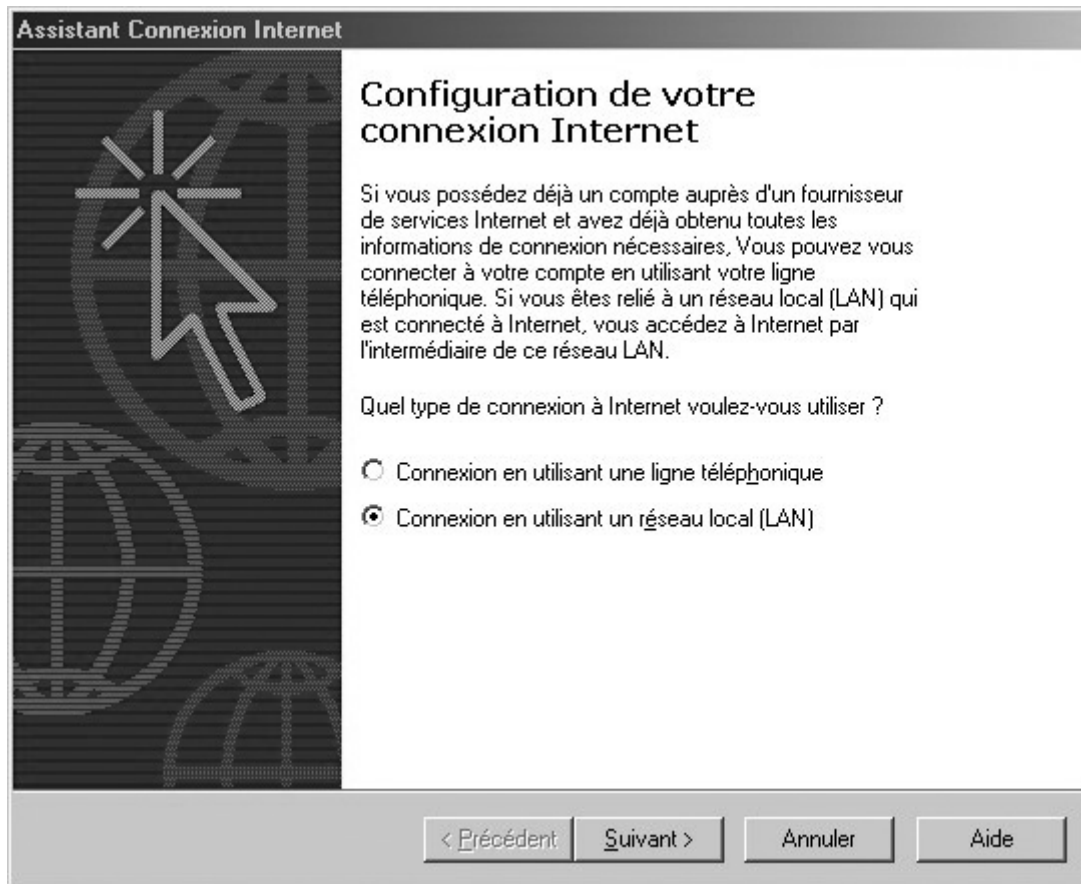
1. Cliquer sur le bouton **Démarrer**, sur **Paramètres** et sur **Connexions réseau et accès à distance**.
2. Cliquer sur le menu **Fichier** et sur **Nouvelle connexion**.
3. Dans la fenêtre de bienvenue, cliquer sur le bouton **Suivant**.



4. Choisir l'option **Connexion à Internet** et cliquer sur le bouton **Suivant**.



5. Dans la fenêtre **Configuration de votre connexion Internet**, choisir l'option **Connexion en utilisant un réseau local (LAN)** et cliquer sur le bouton **Suivant**.

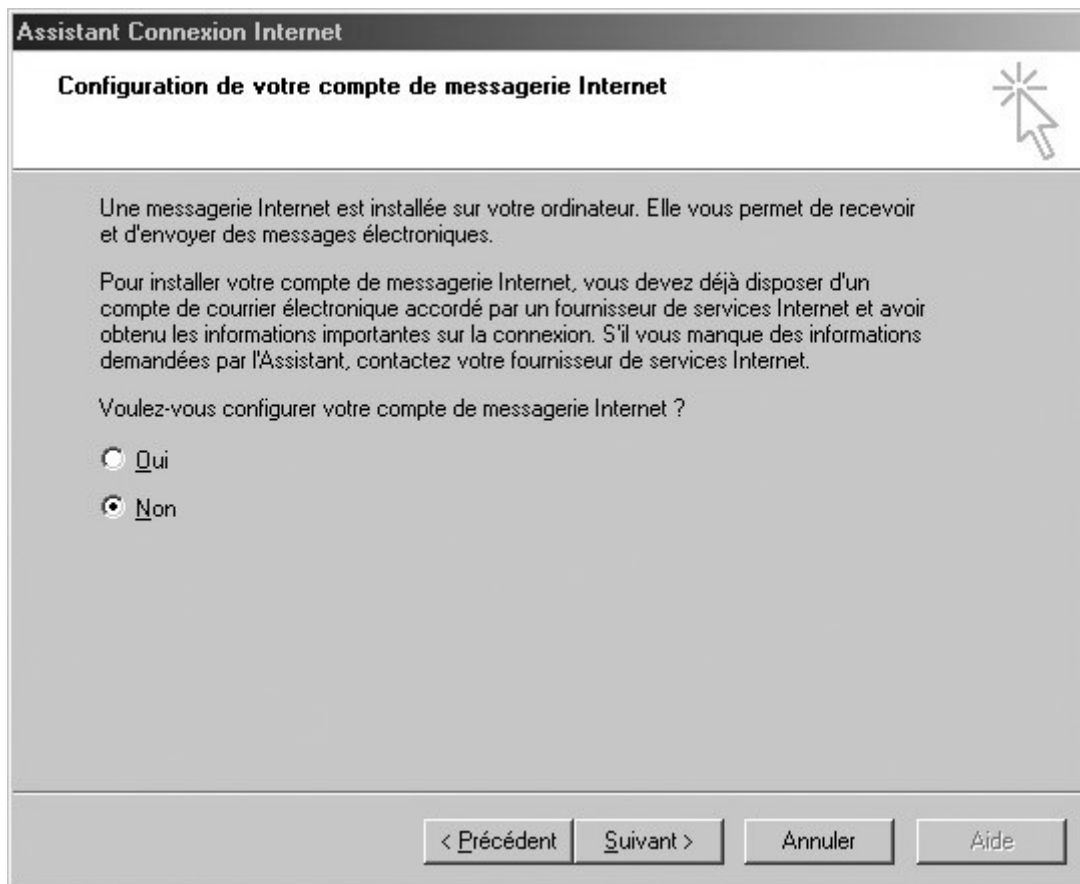


6. S'assurer qu'aucune option n'est cochée dans cette fenêtre et cliquer sur le bouton **Suivant**.

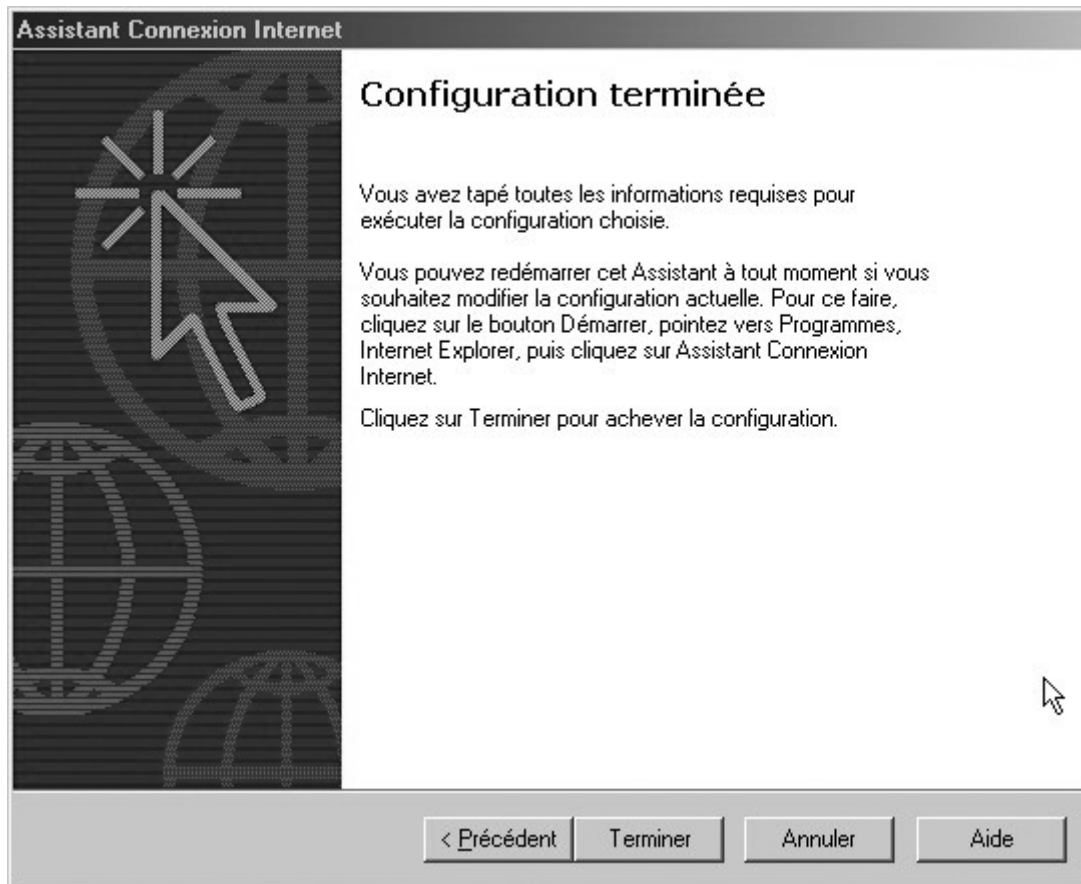


7. Choisir l'option **Non** et cliquer sur le bouton **Suivant**.

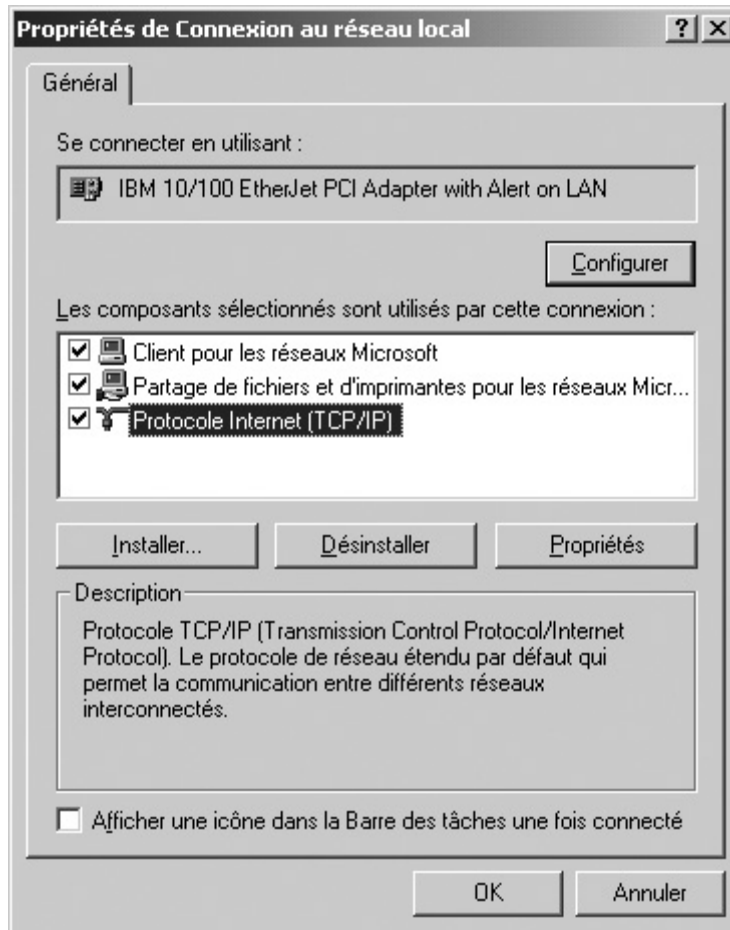
Note : Afin de configurer les comptes de courrier et de groupes de discussion, se référer aux sections **Microsoft Outlook Express** appropriées.



8. Cliquer sur le bouton **Terminer**.

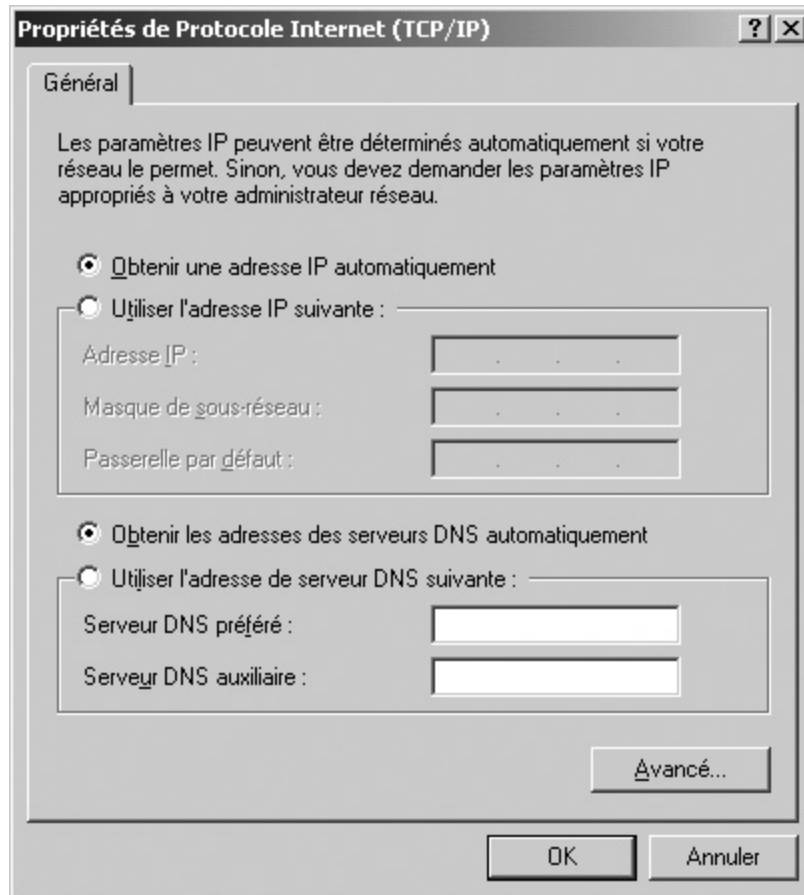


9. Cliquer une fois sur la connexion nouvellement créée, cliquer sur le menu **Fichier** et sur **Propriétés**.
10. Cliquer une fois sur le **Protocole Internet (TCP/IP)**, sans toutefois enlever ce qui est coché, puis sur le bouton **Propriétés**.



11. Assurez-vous que les options **Obtenir une adresse IP automatiquement** et **Obtenir les adresses des serveurs DNS automatiquement** sont sélectionnées.

12. Cliquer sur le bouton **OK**.



13. Cliquer sur le bouton **OK**.