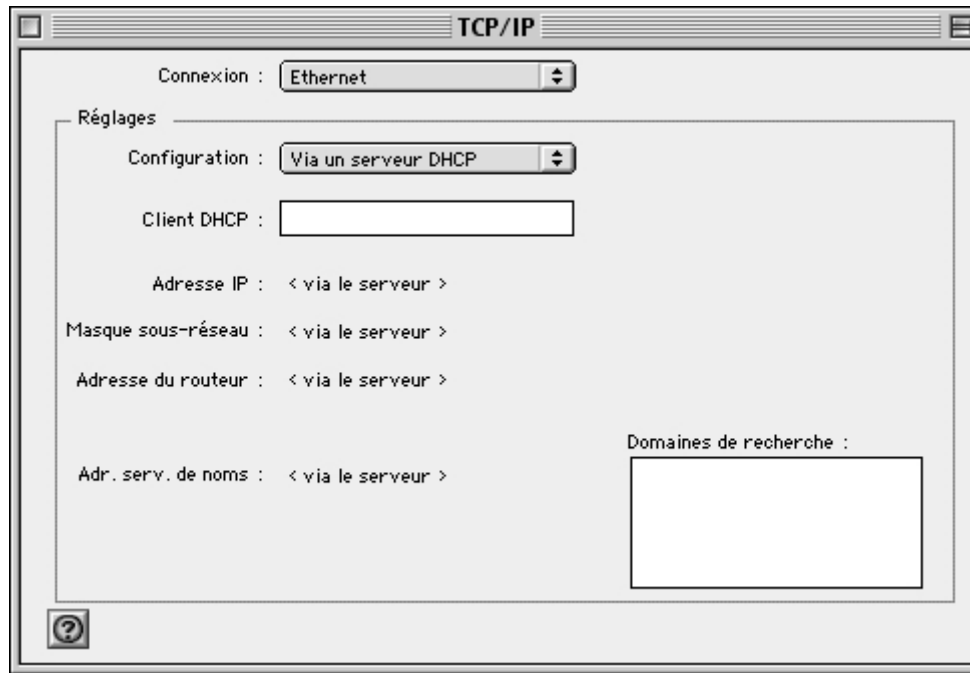


## TCP/IP (MacOS 8.x et 9.x)

1. Cliquer sur le menu **Pomme** et le **Tableau de bord** .
2. Ouvrir le tableau de bord **TCP/IP** .
3. Dans le menu déroulant **Connexion** , sélectionner **Ethernet** .
4. Dans le menu déroulant **Configuration** , sélectionner **Via un serveur DHCP** .



5. Fermer le tableau de bord **TCP/IP** en cliquant sur le petit carré.
6. Enregistrer les modifications.