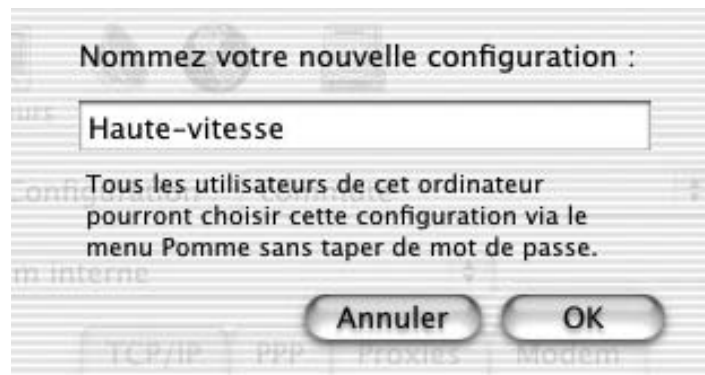


Internet Connect MacOS X

1. Cliquer sur le Menu **Pomme** et sur **Préférences Systèmes**.
2. Ouvrir le tableau de bord **Réseau**.
3. Cliquer sur la liste déroulante du menu **Configuration** et sélectionner l'option **Nouvelle configuration**.



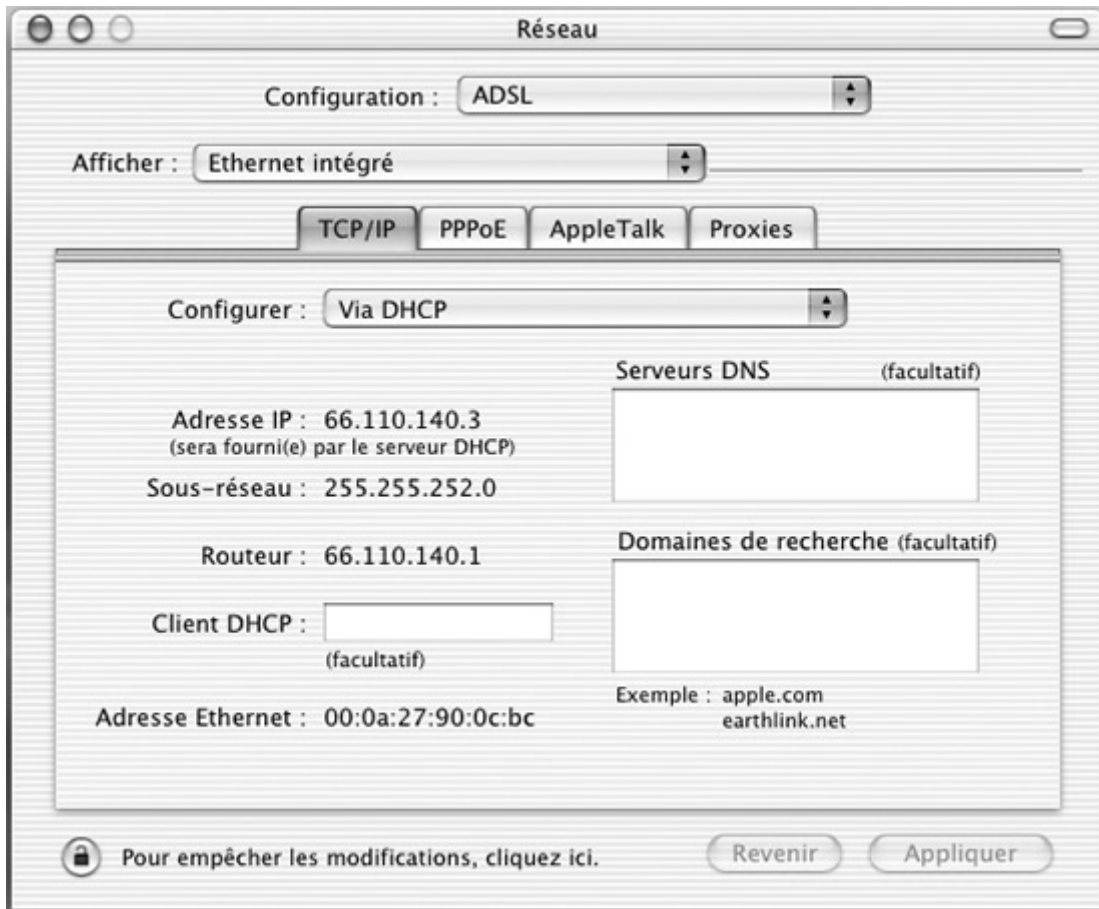
4. Dans la fenêtre **Nommez votre nouvelle configuration**, taper **Haute-vitesse** dans l'espace à cet effet et cliquer sur le bouton **OK**.



5. Cliquer sur la liste déroulante du menu **Afficher** afin de choisir l'option **Ethernet Intégré**.



6. Cliquer sur la liste déroulante du menu **Configurer** et choisir l'option **Via DHCP**.



7. Vérifier que les onglets **PPPoE**, **AppleTalk** et **Proxies** ne contiennent aucune information.
8. Cliquer sur le bouton **Appliquer** pour enregistrer les modifications et quitter les **Préférences Systèmes**.